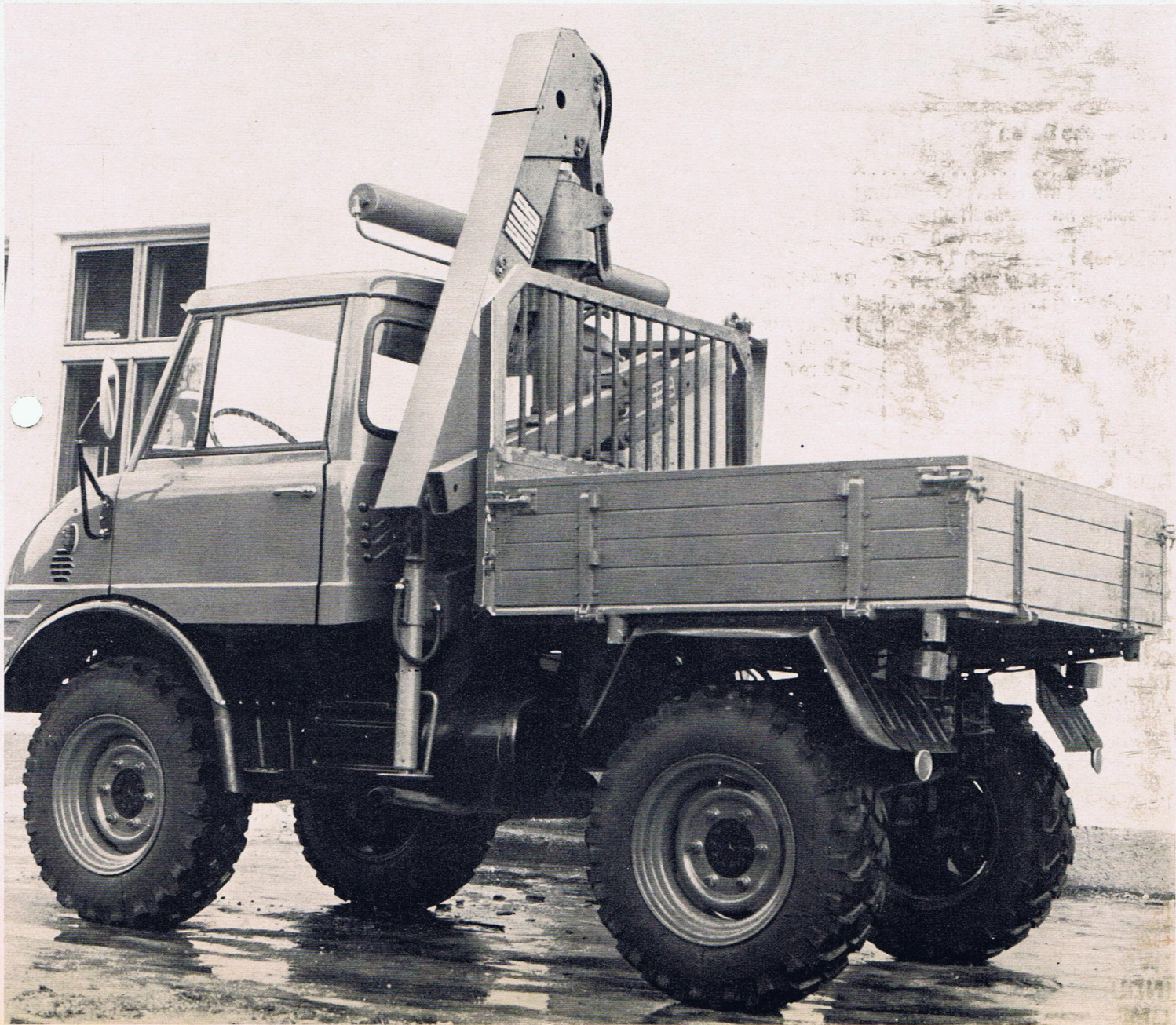


# HIAB 245

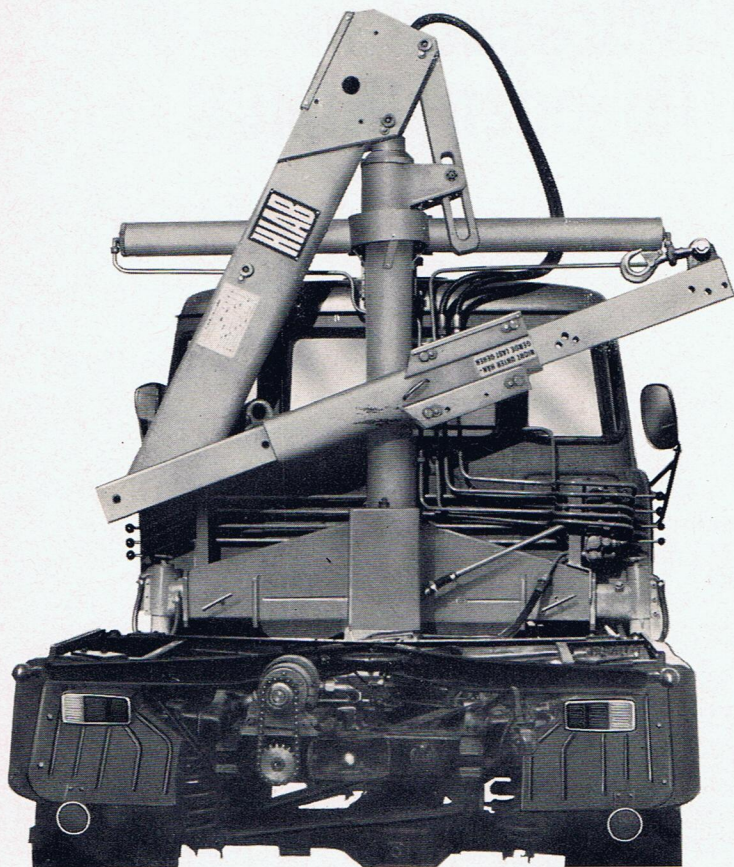
**Der perfekte  
Stückgutkran  
für jeden UNIMOG**

EDUARD AHLBORN  
AKTIENGESELLSCHAFT  
UNIMOG  
GENERALVERTRETUNG  
32 HILDESHEIM TEL. 05121-56031

Aufbau hinter dem Fahrerhaus auf alle UNIMOG's mit verkürzter Ladepritsche. Aufbau am Heck auf U 54, U 66, U 80 und U 90 mit verkürzter Ladepritsche. Aufbau am Heck auf U 100 mit normaler Ladepritsche.



# Ein neuer Ladekran für jeden UNIMOG



Der HIAB 245 - eine Neuentwicklung im HIAB-Programm - kann mit einem Spezialfuß mit zweifacher hydraulischer Abstützung auf alle UNIMOG-Typen hinter dem Fahrerhaus oder am Heck bei den Typen U 54, U 66, U 80 und U 90 unter Beibehaltung der kurzen Ladepritsche aufgebaut werden. Beim U 100 bleibt die Normal-Ladepritsche bestehen. Mit 2,25 m Hubleistung ist er stark genug, Ladegüter bis zu 1,5 t zu heben.

Neuartige Steuerventile ermöglichen weiche und vollkommen stoßfreie Arbeitsbewegungen. Auffallendstes Konstruktionsmerkmal aber ist das neue Armsystem mit einer Reichweite von 4,5 m. Mit einer Spezial-Armverlängerung sind es sogar 6 m. Der Kran wird serienmäßig mit einem von Hand ausziehbarem Schubstück geliefert. Ein hydraulisches Schubstück ist auf Wunsch lieferbar. Es ist 1 m lang und läuft spielend leicht in vier Rollenlagern. In der Standardausführung ist der HIAB 245 der perfekte Stückgutkran. Eine Vielzahl leicht anzubringender Greifer und Ladegeräte machen ihn zum idealen Ladekran für viele andere Ladegüter. Eine Hydro-Seilwinde mit 15 m Drahtseil, die an der Seite des Auslegers angebracht werden kann, ermöglicht das Heranziehen von Ladegütern aus größeren Entfernungen.

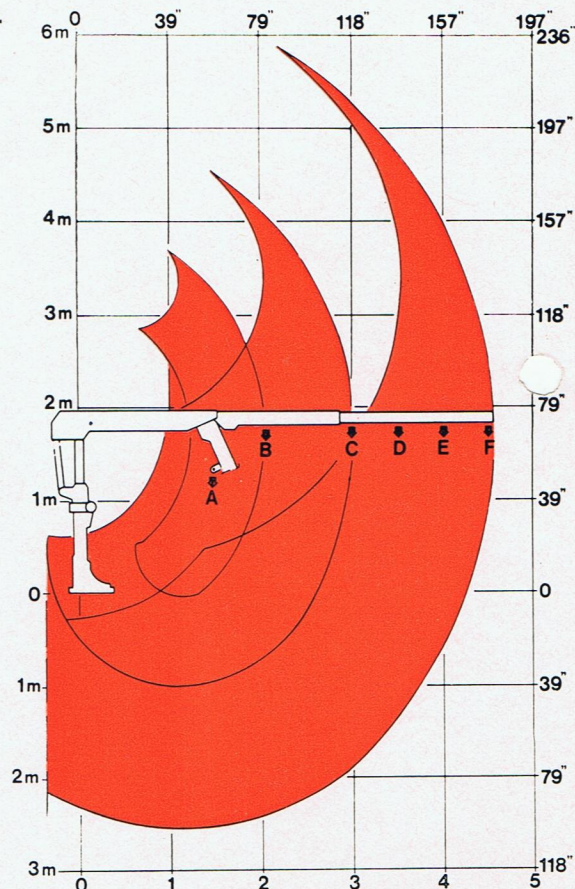
Durch seine Vielseitigkeit wird dieser HIAB-Kran zum Spezialisten für die unterschiedlichsten Ladeaufgaben. Wenn Sie Ladeprobleme haben, fragen Sie uns, wir haben fast alle gelöst.

## Technische Daten

Ausladung .....	4,5 m
Ausladung mit Armverlängerung .....	6,0 m
Teleskop mechanisch einstellbar auf Armlängen von ....	3,0 m, 3,5 m, 4,0 m und 4,5 m
Teleskop hydraulisch 1 m ver- fahrbar zwischen ...	3,5—4,5 m bzw. 3,0—4,0 m
Hubleistung .....	bei 1,5 m Ausladung 1500 kp bei 2,0 m Ausladung 1125 kp bei 3,0 m Ausladung 750 kp bei 3,5 m Ausladung 650 kp bei 4,0 m Ausladung 550 kp bei 4,5 m Ausladung 475 kp mit Armverlängerung bei 6,0 m Ausladung 275 kp
Hubhöhe über Fahrzeugrahmen .....	ca. 5,8 m
Bauhöhe ab Aufbaurahmen in Transport- stellung .....	ca. 1,6 m
Schwenkbereich, Aufbau hinter Fahrerhaus .....	190°
Aufbau am Heck .....	370°
Betriebsdruck .....	130 kp/cm <sup>2</sup>
Ölbehältervolumen .....	ca. 35 Liter
Aufbaugewicht betriebsfertig .....	ca. 625 kg
Hubgeschwindigkeit bei 4,5 m Ausladung ..	ca. 0,5 m/sek.
Schwenkgeschwindigkeit bei 30 l/min. ....	ca. 25°/sek.
Förderleistung der Pumpe .....	ca. 30 l/min.
Antrieb: an der Zapfwelle des UNIMOG's angeschlossene Kolbenpumpe	
Montage: je nach UNIMOG-Typ in Dreipunktlagerung mit- tels Spezialsockel oder Spezial-Tragrahmen	

Konstruktionsänderungen vorbehalten.

## Bewegungs- und Belastungs- schema



**HIAB**

**HYDRAULISCHE  
INDUSTRIE**

**GMBH** • 3 Hannover, Vahrenwalder Straße 194, Telefon (05 11) 63 40 28, Telex 09 22 560