

KLAUS

Lade- und Grabgerät Type HK 2

Tragkraft 650 – 1500 kg
max. Tieflöffel-Grabtiefe 2.50 m
max. Greifer-Grabtiefe 4.00 m

auf 32 PS
und
65 PS

► Unimog



Klaus GmbH · Fahrzeug- und Maschinenfabrik · 894 Memmingen

Telefon (083 31) 4244

Fernschreiber 054 516

Beschreibung

Schon rein äußerlich bietet das **KLAUS-Lade- und Grabgerät Type HK 2** einen robusten und dabei doch formschönen Eindruck. Wenn dann der Bedienungsmann vom übersichtlich auf dem Drehgestell angeordneten Sitz aus, die Steuerhebel betätigt, wird erst klar, daß im **KLAUS-Lade- und Grabgerät Type HK 2** noch mehr steckt. Standsicherheit auch bei schwierigstem Gelände bietet die 4-fache hydraul. Bodenabstützung. Je nach Einsatz läßt sich der doppelte Ausleger auf Tief- oder Hocharbeit umstellen.

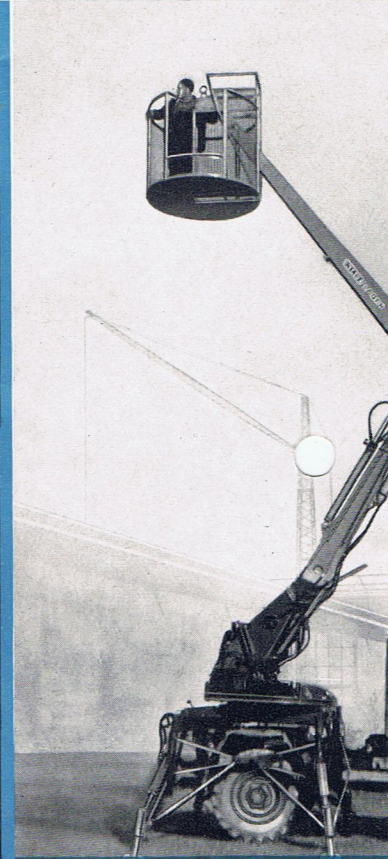
Dadurch wird bei Verladearbeiten eine max. Lashakenhöhe von 6,50 m, bei Erdaushub eine max. Tiefe von 4,00 m erreicht. Die Hakenlast beträgt bei größter Ausladung von 4,50 m noch 650 kg, so daß auch bei schwierigen Verhältnissen ansehnliche Lasten gehoben und verladen werden können. Die doppelwirkenden Hydraulik-Zylinder gewährleisten große Reiß- und Schließkräfte. Die Tieföffel-Ausrüstung wurde so konstruiert, daß in zügiger Arbeit 2,50 m Tiefe auch bei harten Bodenverhältnissen erreicht werden. Dabei ist die Ausschüthöhe des Tieföffels von max. 3,40 m hoch genug, um bequem Kippfahrzeuge für den Materialtransport beladen zu können. Ein spezieller 1400 mm breiter Grabenräumlöffel dient dazu, verschmutzte Gräben zu säubern und gleichzeitig im gewünschten Winkel die Böschungen anzulegen. Die Anhängerkupplung des Unimog's bleibt frei, wodurch auch bei montiertem HK 2 im Anhängerbetrieb geladen und gefahren werden kann.

Ein kombinierter Aufbau auf den 65-PS-Unimog mit Doppelseilwinde oder Heckseilwinde ist durch Abänderung des HK 2-Antriebsaggregates gleichfalls möglich, was ein großes Plus für die Forst- und Energiewirtschaft bedeutet.

Für die Fahrt auf öffentlichen Straßen wird der äußere Ausleger des HK 2 seitlich nach hinten geklappt, die hydr. Bodenabstützung hochgezogen und beim 65-PS-Unimog der Greifer zwischen Fahrerhaus und HK 2-Grundrahmen abgestellt. Hierzu benötigt der Bedienungsmann etwa 10 Min. Bei Fahrt auf öffentlichen Straßen wird keine Geschwindigkeitsbegrenzung auferlegt.

Der Hydraulik-Pumpenantrieb des **KLAUS-Lade- und Grabgerätes Type HK 2** erfolgt über die hintere Unimog-Zapfwelle durch ein vorgeschaltetes Getriebe. Zur Montage oder Demontage des HK 2 sind keinerlei Hebezeuge erforderlich, da die hydraulische Anlage auf eine Handpumpe umgestellt werden kann.

Bei der Konstruktion des **KLAUS-Lade- und Grabgerätes Type HK 2** galt die Devise, ein hydraulisches Aufsatzgerät zu liefern, das unter Verwendung der schnellen und wendigen Unimog-Zugmaschine bei hoher Leistung und Wirtschaftlichkeit, eine Vielfalt von Einsatzmöglichkeiten bietet. **Wer sich daher für KLAUS entscheidet, ist gut beraten.**



Lade- und Grabgerät Type HK 2

KLAUS

Einsatzbeispiele

Bauunternehmungen legen mit dem HK 2 im zügigen Arbeitsgang Gräben an und übernehmen Erdaushub- und Verladearbeiten aller Art. Überall ist dieses Lade- und Grabgerät schnell zur Stelle. Kurzum, man setzt den HK 2 als raschtransportablen Kleinbagger ein, wobei auch weiter entfernte Baustellen noch rationell bedient werden können. Die niedrigen Betriebskosten und die Vielfalt der Einsatzmöglichkeiten leisten dabei einen bedeutenden Beitrag zur Senkung der Baustellenkosten.

Elektronunternehmen ziehen mit dem HK 2 in rationeller Weise Kabelgräben und verrichten viele anfallende Erd- und Verladearbeiten. Beim Aufstellen von Masten stellt der HK 2 mit seiner hohen Hubhöhe und großen Ausladung einen wertvollen Helfer dar.

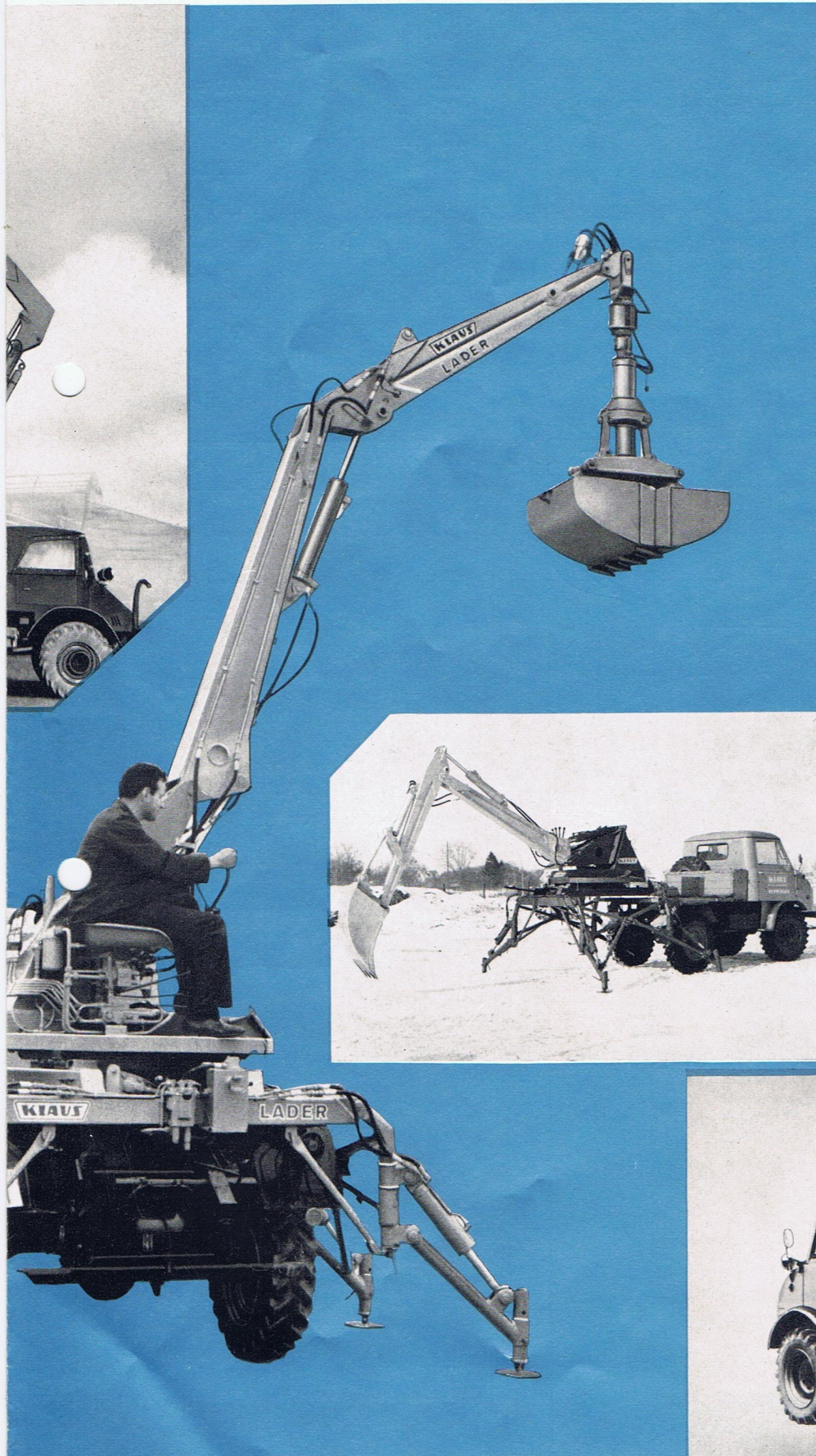
Kommunalverwaltungen rationalisieren mit dem HK 2 ihre Aushub- und Verladearbeiten, insbesondere auch dort, wo sich der Einsatz von schweren Geräten nicht lohnt oder wegen beengter Raumverhältnisse nicht möglich ist, z. B. beim Bau von Versorgungsleitungen, in engen Straßen etc. Die Arbeitsbühne mit 9,00 m Arbeitshöhe als Zusatzgerät zum HK 2, ist bei der Wartung der elektrischen Oberleitungen ein wertvoller Helfer.

Schrottwirtschaftsbetriebe vereinfachen und beschleunigen mit dem HK 2 die Verladung von Fein- und Grobschrott. Schwerste Handarbeit wird dadurch zur mühelosen Routinearbeit. Unter Verwendung von Hängern und Lkw's ist es kein Problem, den Schrott von weit entfernten Lieferstellen auf Sammelplätzen zentral zu lagern, denn der HK 2 ist immer schnell zur Stelle.

Für die Forstwirtschaft stellt der HK 2 ein wirtschaftliches Ladegerät dar, das beim Abtransport des geschlagenen Holzes aus dem Wald unter Verwendung eines angekuppelten Hängers, schwerste Handarbeit mühelos und schnell bewältigt. Daneben können mit dem HK 2 auch Gräben gereinigt, Schüttgüter verladen oder Erdaushub vorgenommen werden, kurzum Arbeiten wie sie bei der Anlage und Pflege von Wirtschaftswegen anfallen.

Straßenbauverwaltungen sehen im HK 2 einen unentbehrlichen Helfer bei der Durchführung der anfallenden Erdarbeiten. So können z. B. mit dem konischen Zweischalengreifer oder dem Grabenräumlöffel bei der Pflege und dem Bau von Straßen teure Handarbeiten übernommen werden, um damit einen Beitrag zur Kostensenkung zu leisten.

Industriebetriebe setzen den HK 2 bei der Be- und Entladung von Waggons sowie beim gesamten innerbetrieblichen Materialumschlag ein und nutzen damit die großen Vorteile dieses schnelltransportierbaren Kleinbaggers zur Kostensenkung aus.

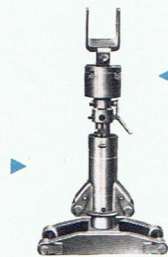


Immer schnell und rationell mit **KLAUS**

Hydraulische Greifer

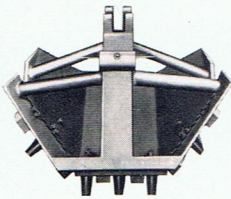
Niedrige Bauhöhe / Große Schließkraft

Zweischalengreifer-Grundgerät



◀ Hydr. Greiferdrehkopf

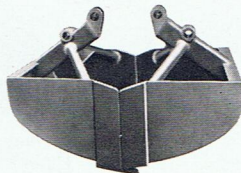
Schaleneinsätze



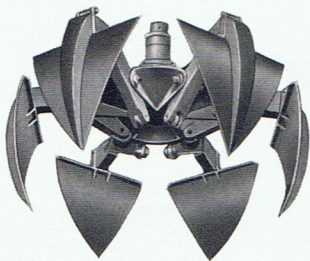
kon. Schalen 300/700 mm breit



Holzzange



Schalen 600 mm breit



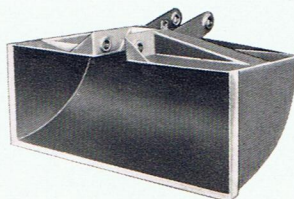
Mehrschalengreifer für Erdaushub mit abnehmbaren Schalen



Mehrschalengreifer für Schrottverladung mit angeschweißten Schalen



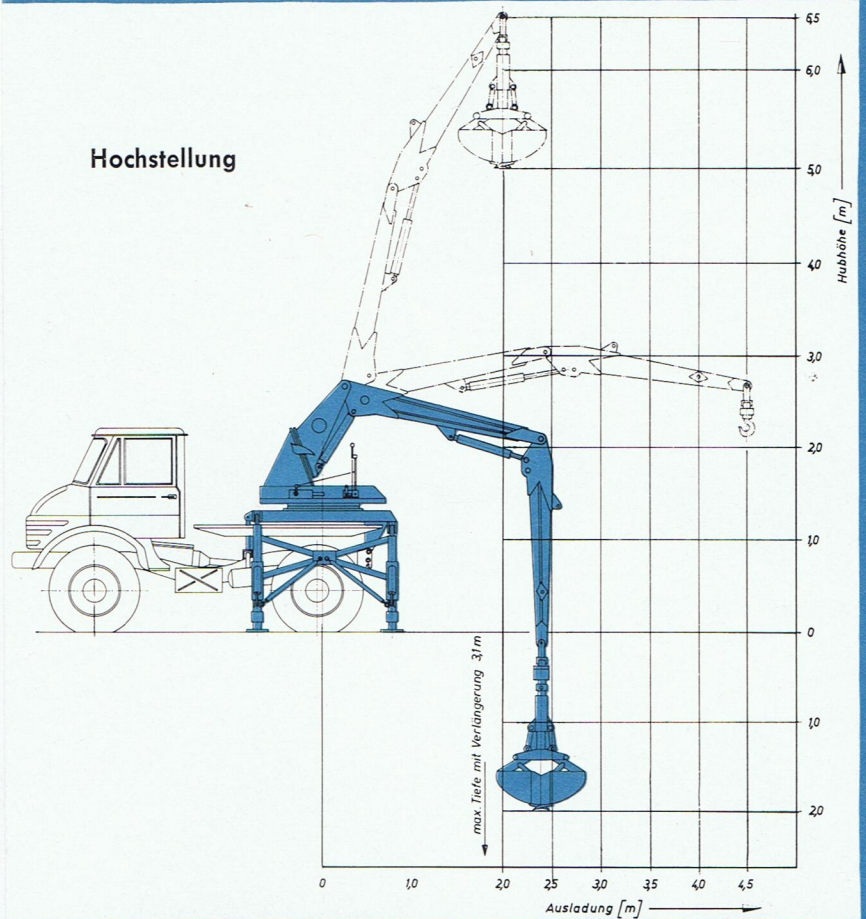
Tieflöffel



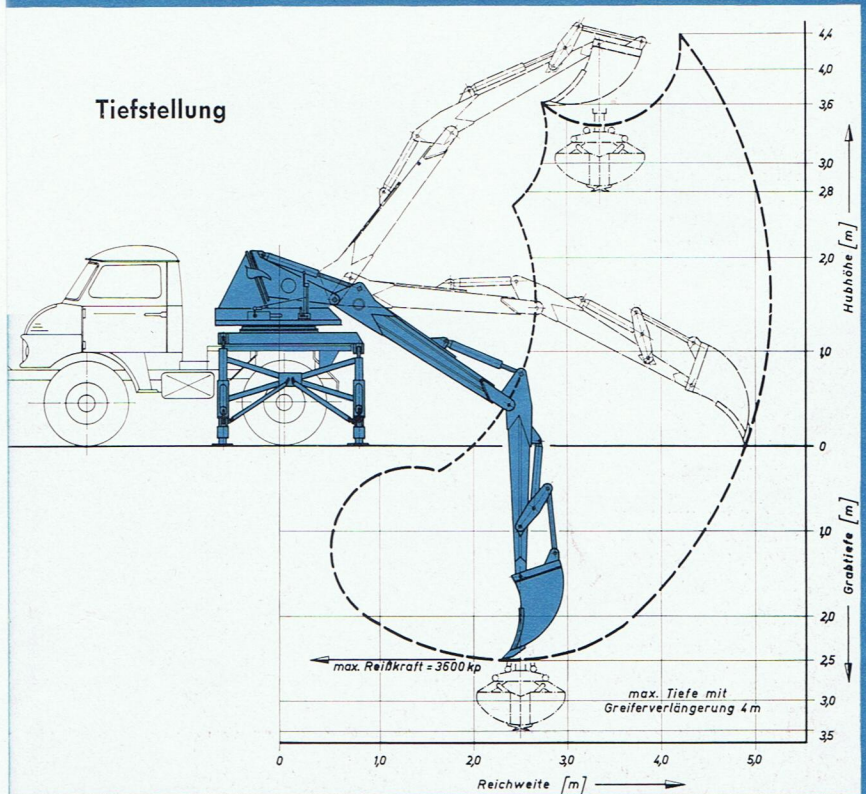
Grabenräumlöffel

Maß- und Inhaltsangaben

Zweischalengreifer für Arbeitsbreiten	. . . 300, 400, 600, 700 mm
konischer Zweischalengreifer 300/700 mm
Holzzange mit Fassungsquerschnitt 0,5 qm
Mehrschalengreifer, Inhalt 180 Ltr.
Tieflöffel: Arbeitsbreiten 300, 450, 600 mm
Inhalt 65, 105, 145 ltr.
Grabenräumlöffel, Arbeitsbreite 1400 mm
Hydraul. Greiferdrehkopf, Drehbereich 180 °
Fahrerschutzdach	
max. Arbeitshöhe der Montagebühne 9,00 m
Greiferverlängerung 1,1 m

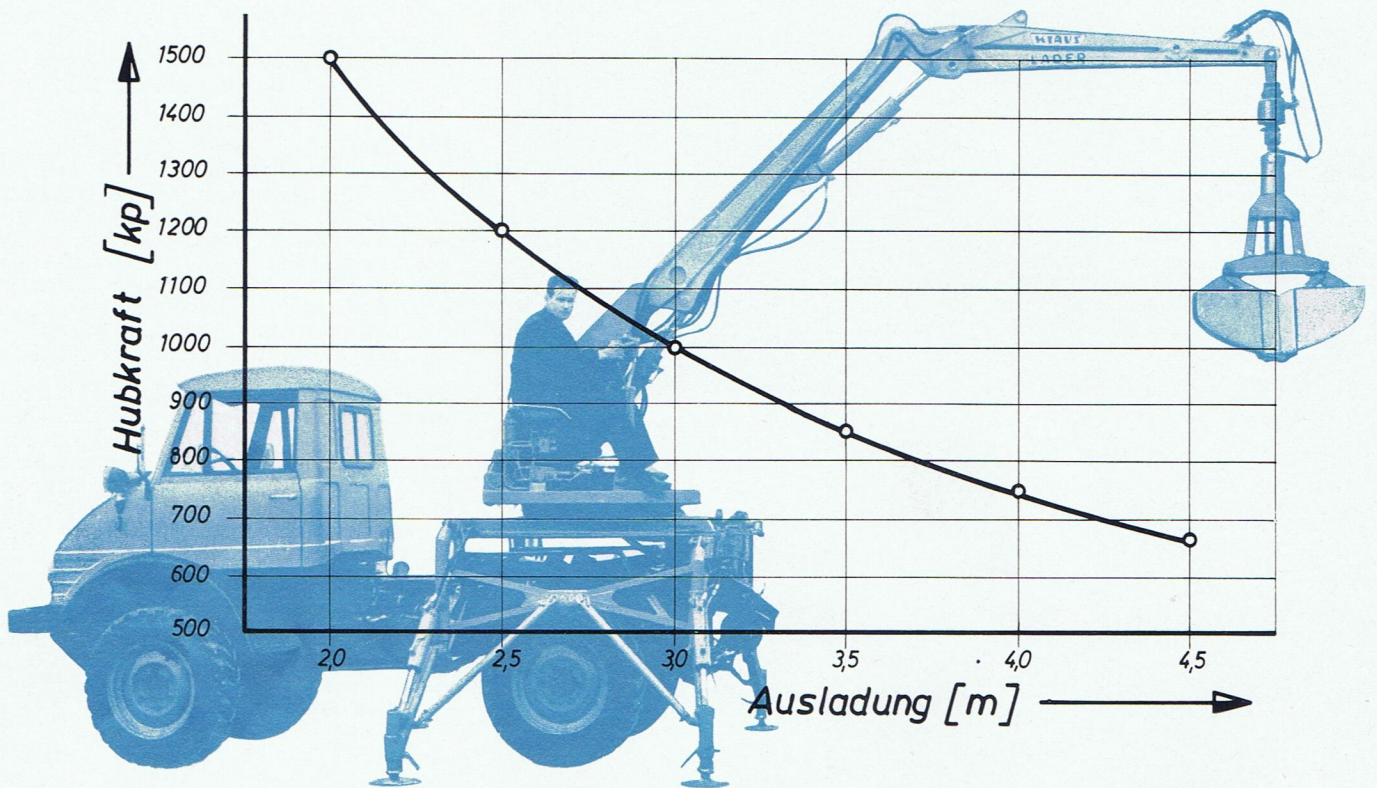


im Spiegel der Technik



Technische Daten

		Tief- stellung	Hoch- stellung
max. Ausschütthöhe mit:	Tieflöffel	3 400 mm	
	Zweischalengreifer	3 800 mm	5 000 mm
max. Grabtiefe mit:	Tieflöffel	2 500 mm	
	Zweischalengreifer		
	ohne Greiferverlängerung	3 200 mm	2 000 mm
	mit Greiferverlängerung	4 000 mm	3 000 mm
max. Reichweite mit:	Tieflöffel	4 830 mm	
	Zweischalengreifer	4 500 mm	4 500 mm
hydraulischer Arbeitsdruck	130 atü	Tragkraft je nach Ausladung	650—1500 kg
Fördermenge der Hydraulikpumpe	35 ltr/min	max. Ausladung	4500 mm
erforderl. Antriebsleistung f. Hydraulik	17 PS	max. Hakenhöhe	6500 mm
Schwenkbereich	285 °	Fahrzeuggesamthöhe in Fahrstellung	3000 mm
Erforderliche Zapfwellendrehzahl	350 Upm	max. Breite bei ausgefahr. Hydr. Abstützg.	3600 mm
Eigengewicht	1410 kg	min. Breite bei ausgefahr. Hydr. Abstützg.	3100 mm



Leistungsdaten

Arbeitsspiele pro Minute bei 90 ° Schwenkwinkel	3,5
Reißkraft des Tieflöffels max.	3600 kg
Schließkraft des Greiferzylinders	10000 kg
Schüttgutverladung	40 cbm/Std.
Schrottverladung	40 to/Std.
Aushub von gewachsenem Boden	25—30 cbm/Std.
Ziehen von Gräben je nach Grabtiefe	15—25 m/Std.
Grabenreinigen mit konischem Zweischalengreifer	60 m/Std.
Verladen von 2m langem Faserholz auf Anhänger	50 rm/Std.

Konstruktionsänderungen vorbehalten / Verschiedene Konstruktionsteile patentamtlich geschützt