

MERCEDES-BENZ



Betriebsanleitung

UNIMOG 421

Hans-Henning Endres GmbH & Co. KG
Großhandel - Werkvertretungen
Kaiserin-Augusta-Allee 4 · 1000 Berlin 21
Telefon 344 80 21



M E R C E D E S - B E N Z

Betriebsanleitung

UNIMOG 421 U 600
U 600 L
U 600 T

Inhaltsverzeichnis

	Seite		Seite
		Stichwortverzeichnis	3
1	Allgemeine Hinweise		
1.1	Gewährleistung	10	
1.2	Fahrzeug-Datenkarte	10	
1.3	Typschild und Nummern	11	
1.4	Türen und Motorhaube	12	
1.4.1	Türen	12	
1.4.2	Motorhaube öffnen	12	
1.5	Sitze und Bordwerkzeug	13	
1.5.1	Sitze	13	
1.5.2	Bordwerkzeug	13	
1.5.3	Sicherheitsgurte	13	
2	Bedienungsanleitung	14	
2.1	Instrumente und Bedienungshebel	14	
2.1.1	Instrumente	15	
2.1.2	Schalthebel	16	
2.1.3	Schalter	18	
2.1.4	Heizungs- und Lüftungsanlage	19	
2.2	Inbetriebnahme	20	
2.2.1	Vor Inbetriebnahme	20	
2.2.2	Motor anlassen	20	
2.2.3	Einfahrer	21	
2.2.4	Standbetrieb	21	
2.2.5	Motor abstellen	21	
2.2.6	Getriebe schalten	22	
2.2.7	Vorschaltgetriebe schalten	23	
2.2.8	Nebenantrieb schalten, Zapfwellenbetrieb	23	
2.2.9	Vierradantrieb, Ausgleichsperrn	23	
2.2.10	Anzeigegegeräte, Kontrolleuchten	24	
2.2.11	Bremsanlage	24	
2.2.12	Lenkanlage	24	
2.2.13	Anhängerbetrieb	25	
2.3	Winterbetrieb		27
2.3.1	Motorenöl		27
2.3.2	Kühlmittel		27
2.3.3	Kraftstoff		27
2.3.4	Batterie		27
2.3.5	Kaltstart		27
2.3.7	Motor warmfahren		28
2.3.8	Heizbare Windschutzscheibe		28
2.3.9	Gleitschutzketten		28
2.3.10	Druckluftanlage, Frostschützer		28
2.4	Hydraulikanlage		
2.4.1	Allgemeines		29
2.4.2	Betätigungshebel		30
2.4.3	Vordere Hydraulikanschlüsse		30
2.4.4	Hintere Hydraulikanschlüsse		31
2.4.5	Kraftheber		32
2.4.6	Teleskopzylinder		33
2.4.7	Sicherungsvorschriften		33
3	Wartungsanleitung		35
3.1	Wartungsplan		35
3.1.1	Allgemeines		35
3.1.2	Betriebsstundenzähler		35
3.1.3	Arbeitsplan		36
3.1.4	Schmierstellen-Übersicht		37
3.1.5	Mindest- und Bedarfswartungsarbeiten		38
3.2	Motor		39
3.2.1	Motorenöl einfüllen		39
3.2.2	Ölstand und Ölwechsel		39
3.2.3	Ölfilterpflege		40
3.2.4	Öldruck		41

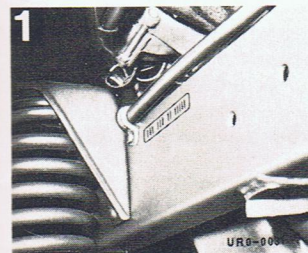
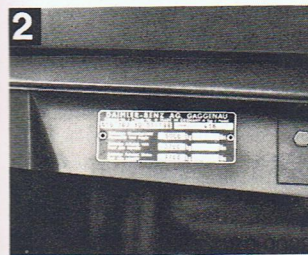
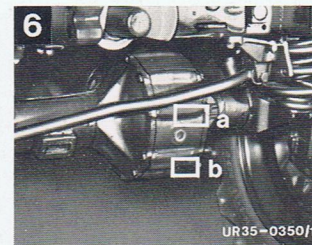
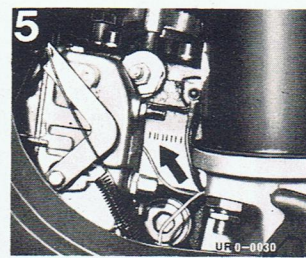
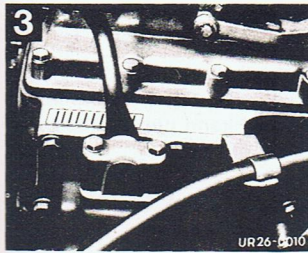
	Seite		Seite
3.2.7	41	3.6	Lenkanlage
3.2.10	42	3.6.1	Ölstand prüfen
3.3	43	3.6.2	Ölwechsel
3.3.1	43	3.6.3	Lenkanlage entlüften
3.3.2	43	3.6.4	Keilriemen
3.3.3	44	3.7	Räder und Reifen
3.3.4	44	3.7.1	Räder
3.3.5	44	3.7.2	Spur prüfen
3.3.7	45	3.7.3	Reifen
3.3.8	45	3.7.4	Reifenprofile
3.4	46	3.7.5	Reifendruck prüfen
3.4.1	46	3.7.6	Gleitschutzketten
3.4.3	46	3.7.7	Räder und Reifenpflege
3.4.4	46	3.8	Bremsanlage
3.4.5	46	3.8.1	Allgemeines
3.4.6	47	3.8.2	Bremsflüssigkeit einfüllen
3.4.7	47	3.8.3	Hydraulikbremsanlage entlüften
3.4.8	47	3.8.4	Bremsen prüfen und reinigen
3.5	48	3.8.5	Bremsbacken
3.5.1	48	3.8.6	Fußhebelwerk einstellen
3.5.2	49	3.8.7	Feststellbremsanlage nachstellen
3.5.4	50	3.8.8	Bremsschläuche, Bremsleitungen
3.5.5	50	3.8.9	Automatische lastabhängige Bremskraft-
3.5.6	50	3.8.10	regelung (ALB)
		3.9	Druckluftanlage
		3.9.1	Allgemeines
		3.9.2	Luftpresser
		3.9.3	Druckregler
		3.9.4	Druckluftbehälter, Reifen füllen
		3.9.5	Anhängerbremsanlage

	Seite		Seite		
3.9.6	Allgemeine Dichtheitskontrolle	65			
3.9.7	Druckluftbetätigte Ausgleichsperrren	65	3.13.5	Kraftheber	79
3.9.8	Frostschützer	66	3.13.6	Teleskopzylinder	79
3.10	Elektrische Anlage	67	3.14	Arbeitsgeräte am Fahrzeug	80
3.10.1	Allgemeines	67	3.14.1	Frontanbau-Arbeitsgeräte	80
3.10.2	Generator	67	3.14.2	Frontkraftheber	80
3.10.3	Ladestrom-Kontrolleuchte	67	3.14.3	Heckanbau-Arbeitsgeräte	82
3.10.5	Elektrischer Schaltplan	68	3.14.4	Angehängte Arbeitsgeräte	84
3.10.6	Batterie prüfen	70	3.14.5	Aufgebaute Arbeitsgeräte	84
3.10.7	Batterie anschließen	70	3.14.6	Antrieb der Arbeitsgeräte	85
3.10.8	Scheinwerfer einstellen	70	3.14.7	Lastschaltbare Zapfwelle	85
3.10.9	Zusatzscheinwerfer umschalten	71	3.14.8	Zapfwellen	85
3.10.10	Scheinwerferlampe auswechseln	72	3.14.10	Frontgewichte	85
3.10.11	Keilriemen des Generators	72			
3.10.12	Scheibenwaschanlage	72	4	Betriebsstoffe	86
3.11	Fahrgestell, Aufbau	73	4.1	Allgemeines	86
3.11.1	Schraubverbindungen	73	4.2	Füllmengen	86
3.11.2	Stoßdämpfer, Anhängerkupplung	73	4.3	Kraftstoffverbrauch	88
3.11.3	Fahrerhaus hochstellen	73	4.4	Kraftstoff	88
3.11.4	Klappverdeck	75	4.4.1	Diesel-Kraftstoff	88
3.11.5	Windschutzscheibe umklappen	76	4.4.2	Diesel-Kraftstoff für Winterbetrieb	88
3.11.6	Pritsche (Hilfsladefläche)	76	4.5	Kühlmittel	89
3.12	Fahrzeugpflege	76	4.5.1	Kühlwasser	89
3.12.1	Verdeck reinigen	76	4.5.2	Gefrierschutzmittel	89
3.12.2	Fahrzeug reinigen und konservieren	76	4.6	Getriebeöle	89
3.12.3	Stillegung des Fahrzeuges	77	4.7	Motorenöle	90
3.12.4	Inbetriebnahme nach Stillegung	77	4.7.1	Erstbetriebsöl	90
3.13	Hydraulikanlage	78	4.8	Schmierfett	90
3.13.1	Ölstand, Öl einfüllen	78			
3.13.2	Ölwechsel	78			
3.13.3	Hydraulikanlage entlüften	79			
3.13.4	Keilriemen der Hydraulikpumpe	79			

	Seite		Seite
5 Ratgeber bei Störungen	91	5.7 Druckluftanlage	98
5.1 Allgemeines	91	5.7.1 Warnleuchte leuchtet während der Fahrt auf	98
5.2 Abschleppen	91	5.7.2 Behälterdruck wird nicht oder nicht schnell genug erreicht	98
5.3 Motor	91	5.7.3 Doppeldruckanzeiger zeigt fehlerhaft an	98
5.3.1 Motor springt nicht an	91	5.7.4 Luftpresse	98
5.3.2 Motor springt schlecht an oder setzt aus	92	5.7.5 Druckregler	98
5.3.3 Motor fängt an zu nageln	92	5.7.6 Anhängerbremsanlage	99
5.3.4 Motor raucht schwarz	92	5.8 Elektrische Anlage	99
5.3.5 Motor hat schlechte Leistung	93	5.8.1 Ladestrom-Kontrolleuchte leuchtet nicht	99
5.3.6 Kühlmitteltemperatur ist zu hoch	93	5.8.2 Ladestrom-Kontrolleuchte leuchtet während der Fahrt auf	99
5.3.7 Öldruck zu nieder	83	5.8.3 Anlasser dreht sich nicht	100
5.4 Kupplung	94	5.8.4 Glühüberwacher glüht nicht	100
5.4.1 Kupplung kuppelt nicht richtig aus	94	5.8.5 Stromverbraucher funktioniert nicht	101
5.4.2 Kupplung rutscht	94	5.8.6 Scheinwerferwirkung mangelhaft	101
5.5 Lenkanlage	95	5.8.7 Blinkanlage	101
5.5.1 Lenkrad der Hydrolenkung läßt sich nicht zügig drehen	95	5.9 Hydraulikanlage	102
Hydrolenkung geht schwer	95	5.9.1 Hydraulikpumpe macht Geräusche	102
5.5.3 Fahrzeug läßt sich nicht einwandfrei lenken	95	5.9.2 Öldruck nicht ausreichend	102
5.6 Bremsanlage	96	5.9.3 Betätigungshebel blockiert	102
5.6.1 Radbremsen	96	5.9.4 Stecker läßt sich nicht in Steckdose stecken	102
5.6.2 Hydraulikbremsanlage	96	6 Technische Daten	103
5.6.3 Druckluft-Bremsunterstützung	97	6.1 Typen- und Baumusterübersicht	103
5.6.4 ALB-Regler	97	6.2 Motor	104
		6.3 Kupplung, Getriebe, Achsen	105
		6.3.1 Kupplung	105
		6.3.2 Getriebe	106
		6.3.3 Vorderachse	107
		6.3.4 Hinterachse	107

	Seite
6.4 Lenkanlage	108
6.4.1 Mechanische Lenkung	108
6.4.2 Hydrolenkung	108
6.5 Räder und Reifen	109
6.5.1 Reifenprofile	109
6.5.2 Reifendrücke	110
6.5.3 Spurweiten	111
6.6 Bremsanlage	111
6.6.1 Hydraulikbremsanlage	111
6.6.2 Feststellbremsanlage	111
6.6.3 Druckluftanlage	111
6.6.4 ALB-Regler	112
6.6.5 Anhängerbremsanlage	112
6.7 Elektrische Anlage	113
6.8 Hydraulikanlage	113
6.8.1 Kraftheber	113
6.9 Zapfwellen	114
6.9.1 Zapfwellenverlagerungsgetriebe	114
6.10 Gewichte und Anhängelasten	115
6.10.1 Gewichte	115
6.10.2 Anhängelasten	116
6.10.3 Stützlasten der Anhängerkupplung nach DIN	117
6.10.4 Fahrerhaus	117
6.11 Abmessungen	118
6.12 Höchstgeschwindigkeiten	119
6.13 Anziehdrehmomente	122
6.14 Keilriemen	123

1.3 Typschild und Nummern



- 1 Fahrgestellnummer
- 2 Typschild
- 3 Getriebeummer
- 4 Fahrerhausnummer
- 5 Motornummer
- 6 Übersetzung a
Achsnnummer b



Anordnung der Typschilder und Nummern

22518

Daimler-Benz AG Stuttgart-Untertürkheim

UKD 30 400 51 03 4