

Ruthmann- Hub-Sattel

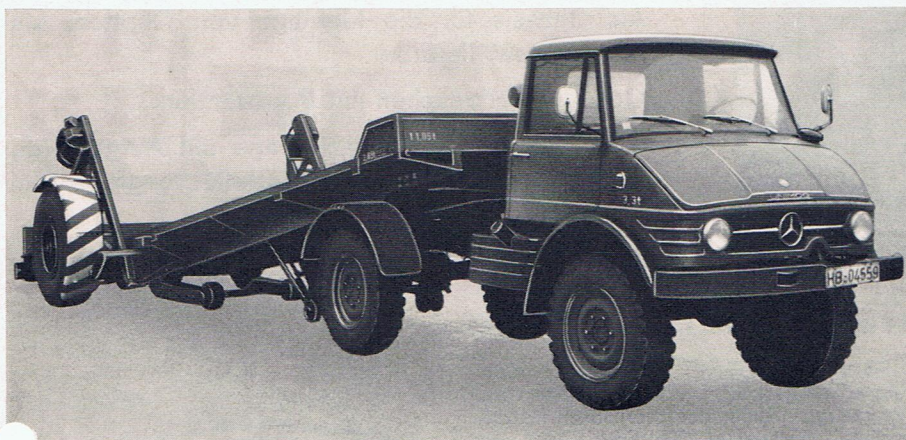
mit UNIMOG-U-80/90-PS-Sattelzugmaschine



Ruthmann



In Fahrstellung, Hinterräder automatisch verriegelt.



Mit abgesenkter Ladefläche – nur eine geringe Neigung.

**Vollhydraulisch =
Einmann-Bedienung
Mit großer Ladefläche
und hoher Tragkraft.**

**Die Hinterachse mit
Luftfederung**

**Für den Großgüter-Transport
rationell einsetzbar**

**Schnelles Be- und Entladen
zu ebener Erde,
an Rampen usw.**

Bedienung über Steuerventile:

1. Ausfahren des Hubwerkes unterhalb der Ladefläche.
2. Hinterräder seitlich ausfahren.
3. Hubwerk einfahren, und die Schrägstellung ist erreicht.

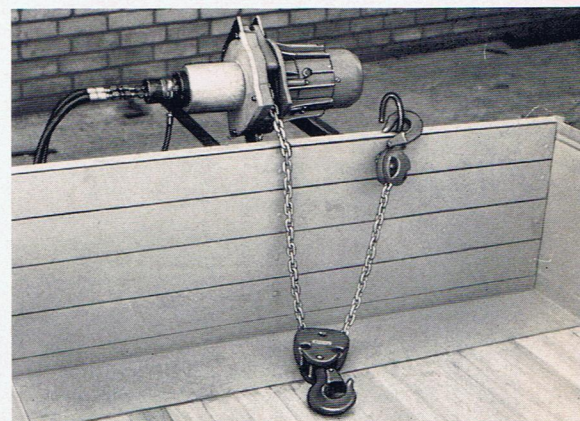
In Fahrstellung = umgekehrte Reihenfolge.

RUTHMANN-Lieferumfang:

Hub-Sattel, Ladefläche mit doppeltem Holzboden, Tragkraft ca. 7 t
Größe der Ladefläche: 9000 x 2200 mm.

Stirnwand fest 200 mm hoch, steckbare Seitenwände 200 mm hoch.
Mit Luftfederung, Lackierung einfarbig nach Ral-Nr.
TÜV-Abnahme.

Sattelzugmaschine Typ U 80/90 PS mit Hydraulikanlage, Druckluftbremsanlage (Zweileitungsdruckluftbremse), Sattelschlepperkupplungsunterteil, Kotflügel hinten, Servo-Lenkung, Bereifung 10,5–20 10 PR, Steckeranschluß hinten mit Druckleitungen, nach Wunsch Anhängerkupplung, fertig lackiert.



RUTHMANN-Hydraulik-Kettenwinde, vor der Stirnwand montiert. Zugkraft senkrecht 1000 kg. Bedienung: Zug und Nachlaß über ein Steuerventil. Kettenlänge 11 m als Einstrang. Mit längerer Kette lieferbar. Hydraulik-Seilwinde auf Anfrage.

SPEZIALFABRIK *Ruthmann*
4423 Gescher (Westf.) · Fernruf 0 25 42/809 · Telex 0 892 308

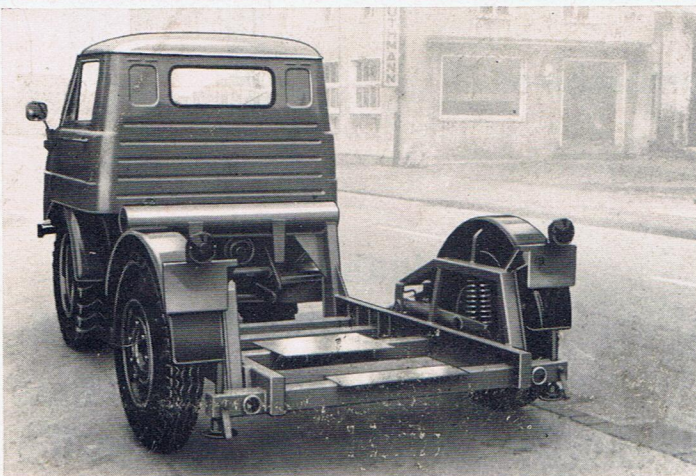
Ruthmann-Chassis

zum UNIMOG-Triebkopf

U 34/36 PS

U 45/55 PS

U 80/90 PS



RUTHMANN-Tieflade-Chassis

Tragkraft nach Wunsch.

Ladeflächenbreite bis 4 t Tragkraft: 1700 mm.

Ladeflächenbreite von 4 – 6 t Tragkraft: 1600 mm.

Ladeflächenlänge nach Wunsch.



RUTHMANN-Hoch-Chassis

Tragkraft nach Wunsch, je nach Triebkopf.

Ladeflächenbreite bis 2500 mm gesamt.

Ladeflächenlänge nach Wunsch.

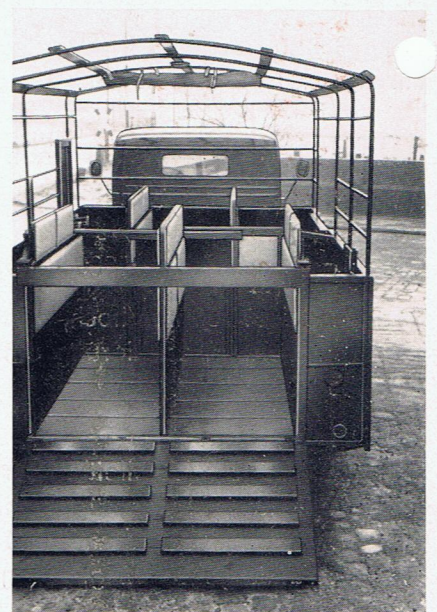
Als Chassis für die Montage von Geräten, Maschinen usw. lieferbar.

Oder für Ladeflächen mit Bordwänden.

Gern erwarten wir Ihre Anfrage mit Aufgabe der gewünschten Daten wie Ladeflächengröße und Tragkraft.

RUTHMANN-Pferde-Transport-Fahrzeug, passend für drei Pferde

Lieferbar für sämtliche UNIMOG-Triebköpfe U 45/55 PS und U 80/90 PS. – Über die hintere Klappe werden die Pferde eingeführt und jeweils in die Boxen geleitet. Durch die Klappe vorn rechts am Chassis verlassen die Pferde wieder das Fahrzeug. – Außer den drei Boxen für die Pferde bleibt noch genügend Platz für zwei Begleitpersonen, Sattelzeug, zwei Ersatzräder und Futtermittel. – Die Boxen sind seitlich mit einer Polsterung versehen. Der Boden ist mit einer Gummistollenmatte ausgelegt. – Außen mit einer 1000 mm hohen Chassisverkleidung, oberhalb mit Spriegel und Kunststoffplane. Die Plane ist mit insgesamt 7 Fenstern und Entlüftungen versehen. – Gern unterbreiten wir unser ausführliches Angebot.



Abbildungen u. techn. Daten sind unverbindlich.



SPEZIALFABRIK *Ruthmann* 4423 GESCHER/WESTF.

Fernruf 0 25 42 - 809

Telex 0 892 308