

1959
Turmhoch . . .

**auch
1958
1959**

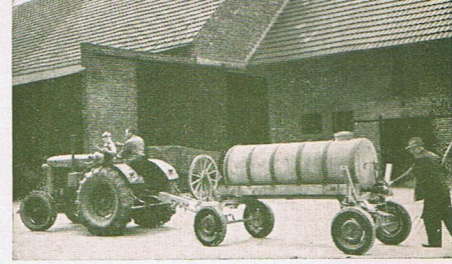


Agrarwagen
VON

Blumhardt

GEGRÜNDET 1870
WUPPERTAL VOHWINKEL

Bilder bäuerlichen
Lebens
aus neuer Zeit



Harte Erprobungsfahrten im Prüfgelände

Allzweckwagen im Klein-



-Wagen entsprechen allen gesetzlichen und berufsgenossenschaftlichen Bestimmungen.

DIE TECHNISCHEN MERKMALE FÜR FAHRZEUGE ALLER BAUREIHEN • **Fahrgestell:** Träger aus hochwertigem Preßstahl, Preßteile aus Karosserie-Stahl unter Berücksichtigung von Gewichtsparsnis und Stabilität hergestellt • Rahmen nach den Erkenntnissen der Leichtbauweise geschweißt.

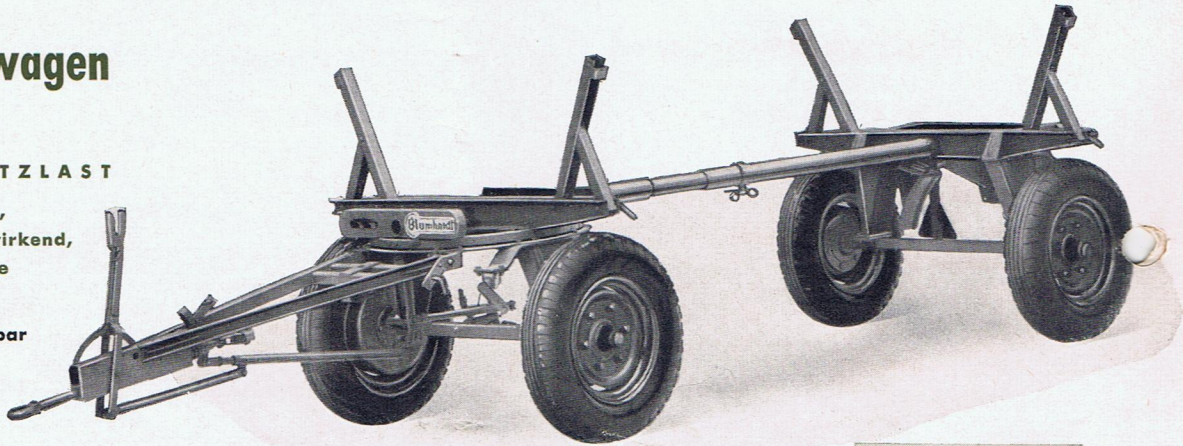
Allzweckwagen

Typ „Main“

2 – 3 t NUTZLAST

mit Auflaufbremse,
auf Vorderachse wirkend,
Handspindelbremse
am Drehgestell

vielseitig verwendbar
u. a. als
Plattformwagen
Kastenwagen
Faßwagen
Langholzwagen
Erntewagen



Nutzlast

Bereifung

Ladehöhe

Eigengewicht
mit Auflaufbremse

2 to
2,5 to
3 to

5,50 – 16 AW
6,00 – 16 AW
6,50 – 16 AW

820 mm
840 mm
850 mm

ca. 355 kg
ca. 375 kg
ca. 385 kg

ab DM
1095.-
mit Deichsel-
führung

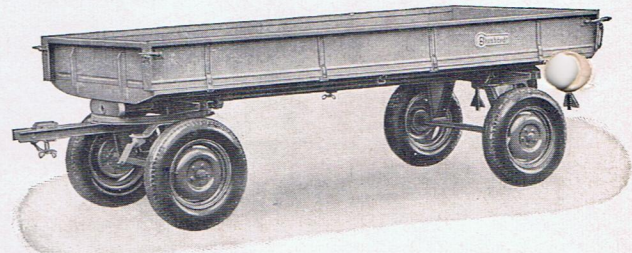
Normalausrüstung: Langbaum und Führungen aus nahtlosen Stahlrohren.

Kugelsegmentkranz 850 mm ∅ • Spurweite 1250 mm • Vorderachse mit Brems-
trommeln und Handspindelbremse • Vorderwagen mit Führung für Gespanndeichsel
oder mit Dreieckdeichsel mit Auflauf-, Not- und Standbremse, wahlweise Handbrems-
hebel auf der Deichsel, und elektrischer Lichtanlage.
Radstand von 2700–3700 mm verstellbar • Rungen 550 mm lang, abklappbar und
waagrecht auslegbar • Breite zwischen den Rungen von 940 auf 1200 mm verstellbar,
Verlängerung durch Einsteckteile möglich.

Zubehör: Kupplung • 2 Dreieckrückstrahler • Vorlegekeil.

Sonderausrüstung: 2. Bremsachse mit Handspindelbremse • Stahlaufsteckdeichsel,
passend zur Auflaufbremse • Waage und Ortscheite • Ladegatter für Vorder-
und Rückwand, Spannkette zur Aufsatzplattform.

Aufsatzplattform: 3500 x 1600 x 300 mm oder 4000 x 1800 x 300 mm,
Boden aus Kiefernholz, Wände aus Stahlblech gekantet, mit Scheuerleisten und ein-
gepreßten Verstärkungen, Vorderwand feststehend, Seitenwände und Rückwand
abklappbar, Seitenwände durch Ausziehstützen schrägstellbar, kräftige Beschläge,
4 Halteketten;
wahlweise: Wände aus Kiefernholz, mit Profileinfassung und Scheuerleisten.

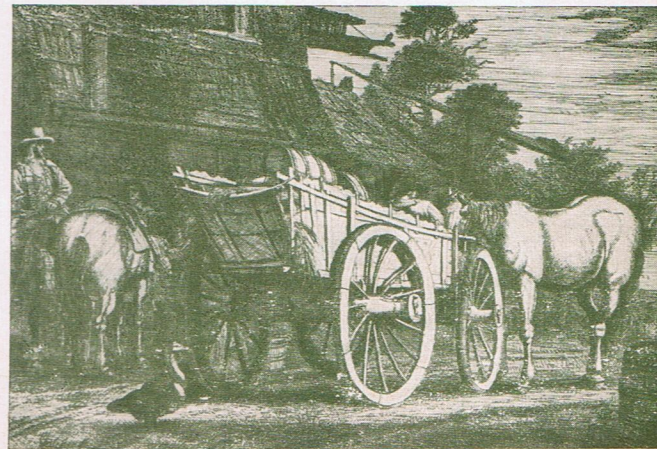


Typ „Main“ mit Deichselführung und Aufsatzplattform

G. C. Bleker (1643)

G. C. Bleker (1643)

Bilder bäuerlichen
Lebens
aus alter Zeit





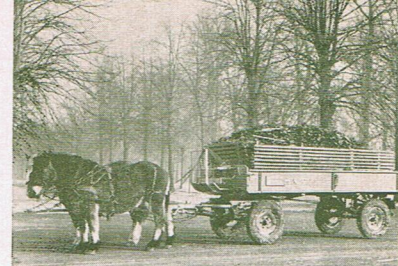
und Großbetrieb



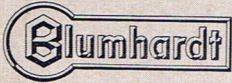
und in der gewerblichen Wirtschaft



Prämiertes Gespann DLG München 1955



Gartenbauausstellung Kassel 1955



-Wagen sind nur mit typgeprüften Teilen ausgerüstet und nach Industrie- und Landmaschinen-Normen gebaut.

Laufwerk und Bremsen: Achskörper aus hochwertigem Stahl, Naben im Gesenk geschmiedet, Schrägrollenlager, Stahlblechbremstrommeln mit Innenbackenbremsen und Schmutzabdeckblechen · **Ausreichende Bremsen und Achsen** nach den Landmaschinen-Normen und gesetzlichen Vorschriften · **Fabrikneue Bereifung auf Stahlscheibenrädern** · **Spurweiten: 1250, 1360 und 1500 mm je nach Fahrzeugtype.**

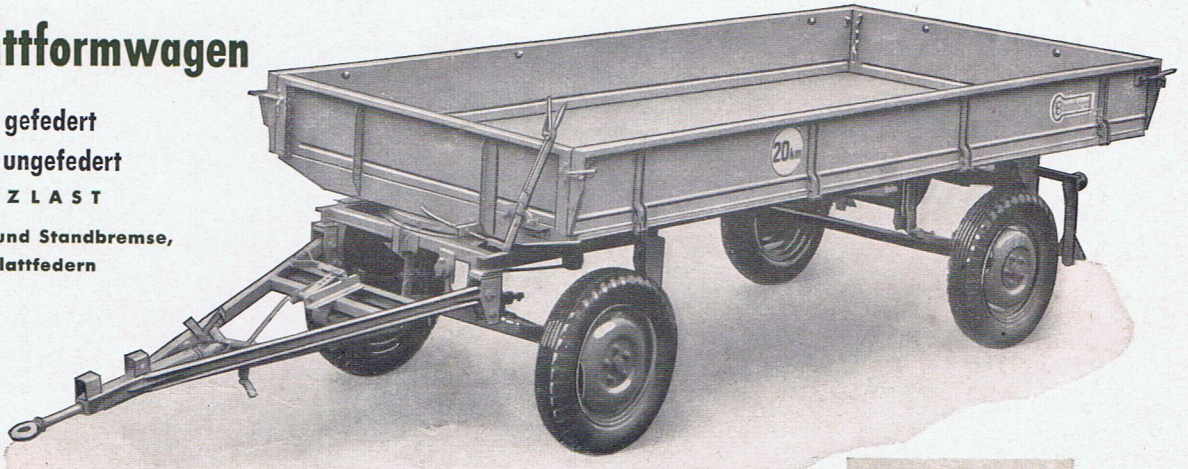
Serien-Plattformwagen

Typ „Franken“ gefedert

Typ „Holstein“ ungefedert

2 – 3 to NUTZLAST

mit Auflauf-, Not- und Standbremse,
Handbremshebel, Blattfedern



ab DM

1570.-

ungefedert
mit Deichsel-
führung

Nutzlast	Bereifung	Lademaße	Ladehöhe gefedert	Ladehöhe ungefedert	Eigengewicht gefedert	Eigengewicht ungefedert
2 to	5,50–16 AW	3500x1600x300	900 mm	830 mm	ca. 560 kg	ca. 470 kg
2,5 to	6,00–16 AW	3500x1600x300 4000x1800x300	910 mm	840 mm	ca. 580 kg ca. 600 kg	ca. 480 kg ca. 500 kg
3 to	6,50–16 AW 7,00–16 AW	4000x1800x300 4000x1800x300	930 mm 940 mm	860 mm 870 mm	ca. 630 kg ca. 690 kg	ca. 530 kg ca. 590 kg

Normalausrüstung: Rahmen aus Preßstahlträgern, Achsböcke aus Stahlblech gepreßt.

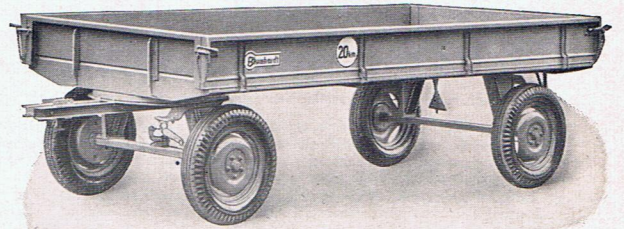
Kugelsegmentkranz 850 mm ⌀ · Spurweite 1250 mm · Vorderachse mit Bremsstrommeln und Handspindelbremse · Drehgestell mit Führung für Gespanndeichsel oder mit Dreieckdeichsel mit Auflauf-, Not- und Standbremse, wahlweise Handbremshebel auf der Deichsel, und elektrischer Lichtanlage.

Boden aus Kiefernholz, Wände aus Stahlblech gekantet, mit Scheuerleisten und eingepreßten Verstärkungen, Vorderwand feststehend, Seitenwände und Rückwand abklappbar, Seitenwände durch Ausziehstützen schrägstellbar, kräftige Beschläge, 4 Halteketten;

wahlweise: Wände aus Kiefernholz, mit Profileiseneinfassung und Scheuerleisten

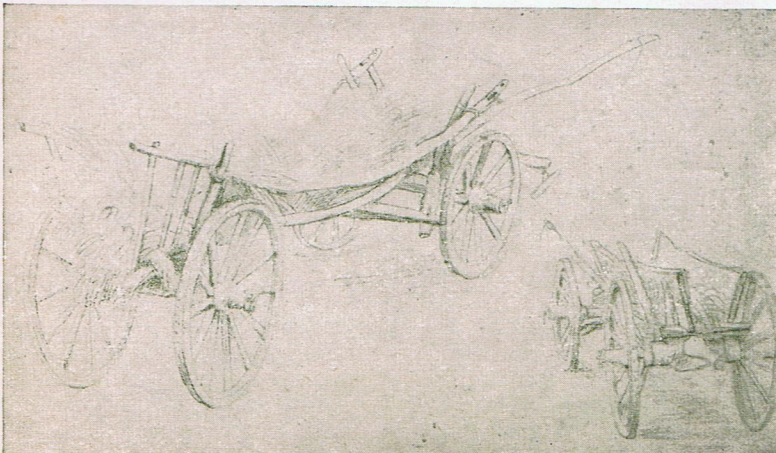
Zubehör: Kupplung · 2 Dreieckrückstrahler · Vorlegekeil.

Sonderausrüstung: 2. Bremsachse mit Handspindelbremse · Stahlaufsteckdeichsel, passend zur Auflaufbremse, Handbremshebel an der Vorderwand · Waage und Ortschaften · Ladegatter für Vorder- und Rückwand · Spannkette für Seitenwände.



**Typ „Holstein“ 2 to Nutzlast · mit Deichselführung
Handspindelbremse · Achsböcke aus Stahlblech gepreßt**

P. P. Rubens (1577 — 1640)



J. Siberechts (1627 — 1700)





Schimmelparade in Holstein



Sisalernte in Afrika



Futterwagen im Zoo Wuppertal



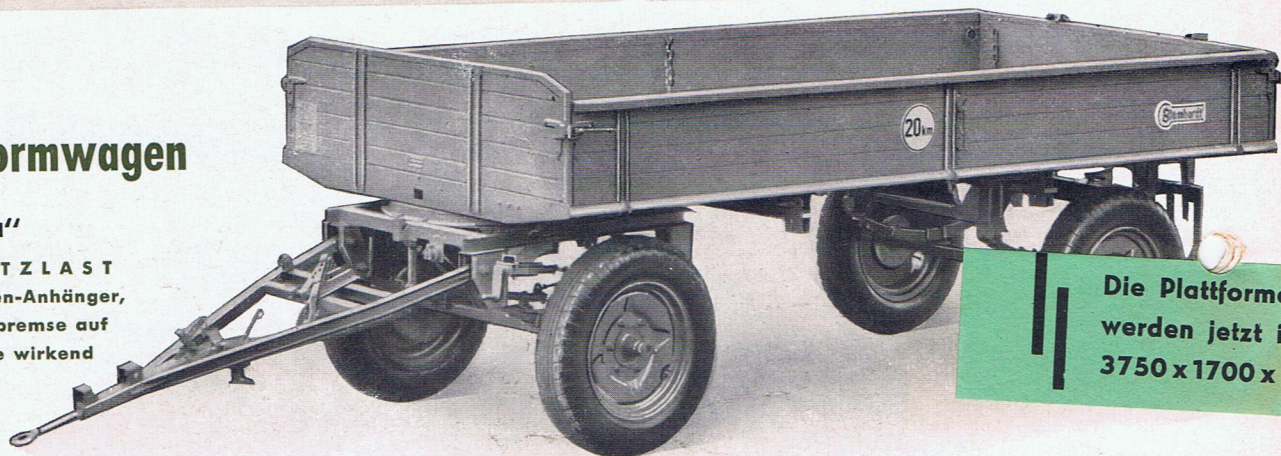
-Wagen entsprechen allen gesetzlichen und berufsgenossenschaftlichen Bestimmungen.

Getypte Auflaufbremse mit Not- und Standbremse komb., auf Wunsch Handbremshebel auf der Deichsel. Drehschemellenkung: Der besonders große Kugelsegmentkranz von 850 bzw. 1050 mm Durchmesser gibt allen Wagen eine gute Standfestigkeit bei starkem Einschlag. Federung: Blattfedern aus Mangan-Siliziumstahl mit geschliffenen und gehärteten Federbolzen.

Plattformwagen

Typ „Fulda“

3 t NUTZLAST
als Traktoren-Anhänger,
mit Auflaufbremse auf
Vorderachse wirkend



Die Plattformen
werden jetzt in
3750 x 1700 x 30

Tragkraft	2 to	2,5 to	3 to	4 to	5 to
Ungefedert Typ	ULM	UNKEL	KÖLN	FRANKFURT	FLENSBURG
Gefedert Typ	FREIBURG	FRIEDBERG	FULDA		
Ladefläche	3500 x 1600 mm	3500 x 1600 mm	4000 x 1800 mm	4500 x 2000 mm	5000 x 2000 mm
Bordwände	350 mm hoch	350 mm hoch	400 mm hoch	400 mm hoch	500 mm hoch
Spurweite	1250 mm	1250 - 1360 mm	1250 - 1360 - 1500 mm	1500 mm	1500 mm
Bereifung	5.50 - 16 AW 6.00 - 16 AW 130 - 20 AW 150 - 20 AW	6.50 - 16 AW 150 - 20 AW	7.00 - 16 AW 170 - 20 AW	7.50 - 16 AW 190 - 20 AW	210 - 20 AW
Ladehöhe und Gewichte bei Bereifung 16" ungefedert ca.	830 mm 550 kg	860 mm 600 kg	900 mm 840 kg		
16" gefedert ca.	850 mm 640 kg	880 mm 720 kg	960 mm 920 kg	1040 mm 1200 kg	
20" ungefedert ca.	950 mm 560 kg	960 mm 610 kg	1010 mm 850 kg	1090 mm 1230 kg	1150 mm 1380 kg
20" gefedert ca.	970 mm 650 kg	980 mm 730 kg	1050 mm 940 kg		

Normalausrüstung: Rahmen aus Preßstahlträgern, Federböcke aus Stahlblech gepreßt.
Großer Kugelsegmentkranz, 850 mm ϕ bis 2,5 t, 1050 mm ϕ ab 3 t Nutzlast.

Schlitzabdeckung zwischen Boden und Seitenwand · Bordwände mit Stahlscheuerleisten, Haltekettenspannkette · Schrägstellung der Seitenwände nach oben und unten durch patentierte Ausziehstützen · Waagrechtstellung der Rückwand · Abklappbarer Kutschersitz und Fußraste mit Schutzbügel.
Auflauf-, Not- und Standbremse auf Vorderachse für Traktorenzug oder auf Hinterachse kombiniert mit Handbremse für Traktoren- und Gespannzug, wahlweise Handbremshebel auf der Deichsel.

Zubehör: Kupplung · Dreieck-Rückstrahler · Vorlegekeil
Waage und Ortscheite.

Sonderausrüstung: 2. Bremsachse mit Handspindelbremse · Ladegatter für Vorder- und Rückwand · Heuwinde · Aufsatzbretter · Federabstützung zur Vermeidung des Schwankens beim Einfahren von Heu und Stroh · Reserverad mit Halter · Stahl-Aufsteckdeichsel, passend zur Auflaufbremse · elektrische Lichtenanlage.

Typ „Friedberg“ 2,5 to Nutzlast
mit Kutschersitz, Fußraste und Auflaufbremse,
auf Hinterachse wirkend



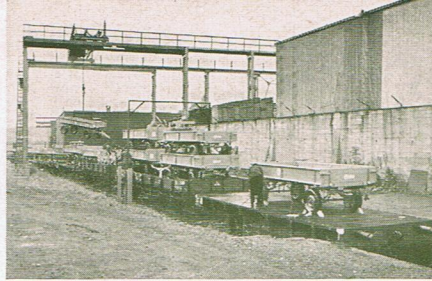
A. v. Everdingen (1621 — 1675)

J. Brueghel d. Ä. (1568 — 1625)





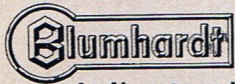
Leichtkipper für den Gartenbau



Großverladung im eigenen Bahnananschluß



Verwaltungsgebäude



-Wagen sind nur mit typgeprüften Teilen ausgerüstet und nach Industrie- und Landmaschinen-Normen gebaut.

Aufbauten: Holzwerk aus nordischem Kiefernholz mit Nut und Feder verlegt. Beschläge in besonders kräftiger Ausführung gepreßt oder geschmiedet. **Normung:** Lademaße, Spurweiten, Ausrüstung und Einzelteile entsprechen den DIN- und Landmaschinen-Normen.

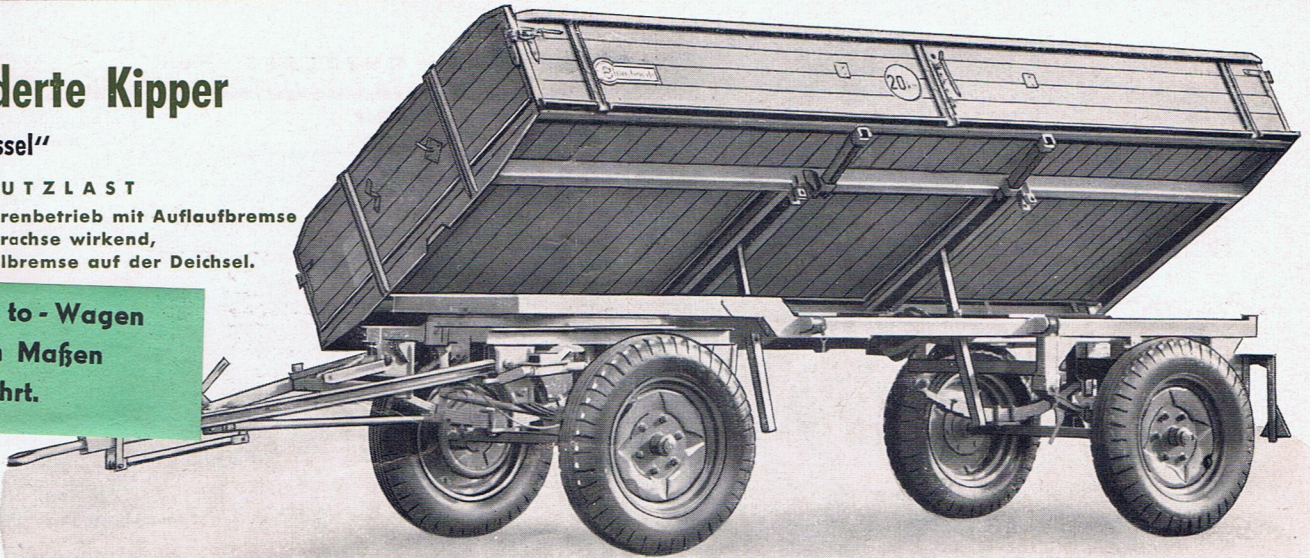
Gefederte Kipper

Typ „Kassel“

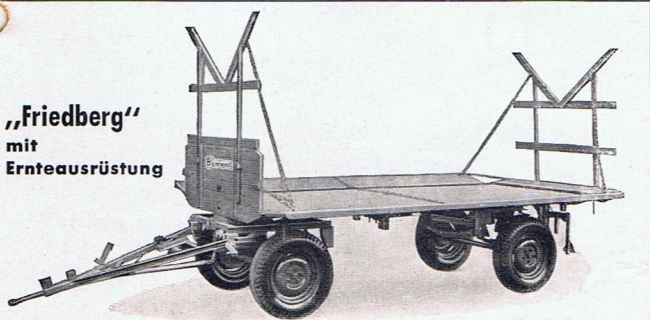
3 to NUTZLAST

für Traktorenbetrieb mit Auflaufbremse auf Vorderachse wirkend, Handhebelbremse auf der Deichsel.

sämtlicher 2,5 to - Wagen den genormten Maßen 100 mm ausgeführt.



Tragkraft	2 to	2,5 to	3 to	4 to	5 to
Typ	KARLSRUHE	KIRCHHEIM	KASSEL	KOBLENZ	KIEL
Ladefläche	3500 x 1600 mm	3500 x 1600 mm	4000 x 1800 mm	4500 x 2000 mm	5000 x 2000 mm
Bordwandhöhe	350 mm	350 mm	400 mm	400 mm	500 mm
Spurweite	1250 mm	1250 mm	1250-1500 mm	1500 mm	1500 mm
Bereifung	6,00 - 16 AW 150 - 20 AW	6,50 - 16 AW 150 - 20 AW	7,00 - 16 AW 170 - 20 AW	7,50 - 16 AW 190 - 20 AW	210 - 20 AW
Ladehöhe und Gewichte bei Bereifung 16" ca.	860 mm 840 kg	890 mm 900 kg	970 mm 1160 kg	1090 mm 1550 kg	
20" ca.	980 mm 850 kg	990 mm 910 kg	1060 mm 1180 kg	1140 mm 1590 kg	1150 mm 1820 kg



„Friedberg“ mit Ernteausrüstung

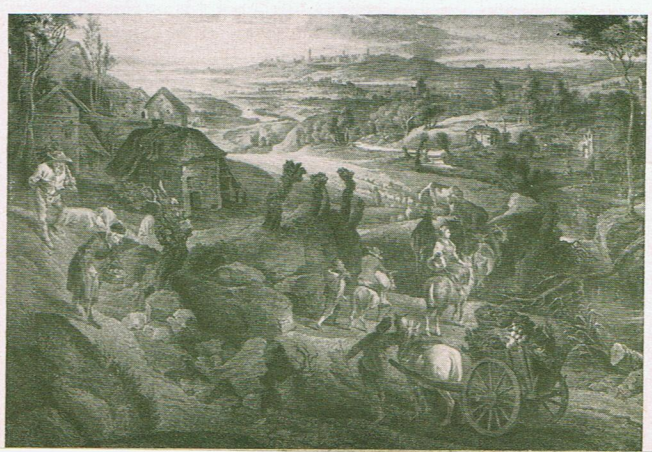
nach P. P. Rubens (1577 — 1640)

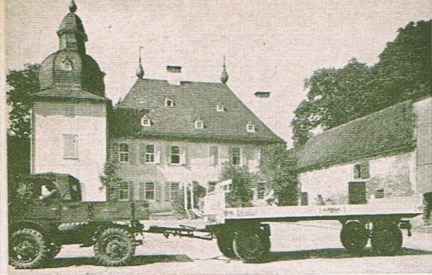
Kipper-Aufbau und Zubehör in gleicher Ausführung wie bei Plattformwagen.

Kippvorrichtungen: 2 Zahnstangen-Winden mit vorgeschaltetem, staubdichtem Ölbad-Getriebe, von der Rückseite aus mit Handkurbel zu bedienen, zum Schutz gegen Unfälle abgesichert. Wahlweise hydraulische Zwei- oder Dreiseiten-Kippvorrichtung.

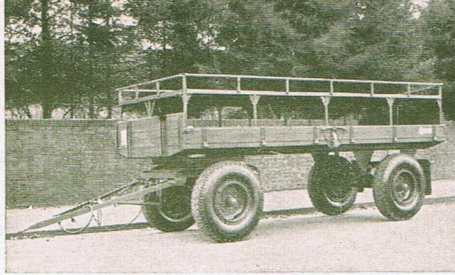
Sonderausrüstung: Genau wie bei Plattformwagen lieferbar. Stahlblechboden. Zapfwellenantrieb für Kippvorrichtung.

A. Cuypp (1620 — 1691)





Milchwagen im Gutsbetrieb



Milchwagen mit Aufbau für Schnelltransport



Preisgekröntes Gefährt DLG · Münden 1955



-Wagen entsprechen allen gesetzlichen und berufsgenossenschaftlichen Bestimmungen.

In jahrzehntelanger Erfahrung wurden BLUMHARDT-Wagen entwickelt und technisch durchdacht; sie werden unter Ausnutzung modernster Fertigungsmethoden hergestellt und zu Zehntausenden von den Landwirten des In- und Auslandes unter härtesten Bedingungen eingesetzt und hervorragend beurteilt.

Milchwagen



Typ „Minden“ 4 to NUTZLAST

mit Kutschersitz, Fußbraste, Auflaufbremse kombiniert mit Handbremse, Reserverad und Reserveradhalter

Tragkraft	3 to	4 to	5 to
Typ	MÜNCHEN	MINDEN	MUNSTER
Milchkannen à 20 Liter	100 Stück	120 Stück	150 Stück
Ladefläche	4500 x 2000 mm	5000 x 2000 mm	6000 x 2000 mm
Höhe der Seitenwände	200 mm	200 mm	200 mm
Höhe der Stirn- und Rückwand	400 mm	400 mm	400 mm
Spurweite	1500 mm	1500 mm	1500 mm
Bereifung	7.00 - 16 AW 170 - 20 AW	7.50 - 16 AW 190 - 20 AW	210 - 20 AW
Ladehöhe und Gewichte			
bei Bereifung 16"	960 mm 950 kg	1040 mm 1230 kg	1130 mm 1400 kg
20"	1050 mm 970 kg	1090 mm 1269 kg	

Fahrgestell und Zubehör in gleicher Ausrüstung wie bei Plattformwagen.

Geteilte Seitenwände bei 4- und 5-to-Wagen.

Sonderausrüstung in gleicher Ausführung wie bei Plattformwagen · Querliegende Bodenschienen aus Stahl · Aufsatzgestell für leere Kannen.

Markt- und Lieferwagen Typ „Elberfeld“ Nutzlast 1 to

Ladefläche: 2750 x 1550 mm
 Ladehöhe: 860 mm
 Bereifung: 4-fach 5.00 - 16 oder 5.50 - 16 AW
 Bordwände: 200 mm hoch
 Rückwand: 400 mm hoch

Kutschersitz klappbar, Einspannerschere, Handspindelbremse, Wände abklappbar, Gestell aus Leichtstahl, Blattfederung, Kugelsegmentkranz, Dreieckrückstrahler.



Hans Bol (1534 — 1593)

Lambert Doomer (1622 — 1700)

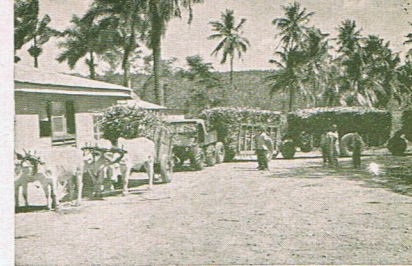




Erprobung im Gelände



Plantagenarbeiten in Südamerika



Zuckerrohrernte auf Jamaica



-Wagen sind nur mit typgeprüften Teilen ausgerüstet und nach Industrie- und Landmaschinen-Normen gebaut.

Niedriges Eigengewicht, geringe Ladehöhe, überaus große Haltbarkeit sind Hauptmerkmale der BLUMHARDT-Wagen und gewährleisten ihre vielseitige Einsatzfähigkeit. Preiswürdigkeit und hervorragende Qualität sind besondere Vorteile für den Käufer.

Anhänger für schnellaufende Zugmaschinen

als Pritschenwagen
Zweiseitenkipper
Dreiseitenkipper
Spezialfahrzeuge



Zweiseitenkipper 3 t o NUTZLAST mit Bremsluftkippvorrichtung und Druckluftbremse

	GAGGENAU 3	GAGGENAU 4	GAGGENAU 5
Ladefläche für Plattformwagen und Kipper	4000 x 1800 x 400	4000 x 2000 x 400	4500 x 2000 x 500
Nutzlast	ca. 3000 kg	ca. 4000 kg	ca. 5000 kg

Konstruktion und Ausführung entsprechend den höheren Beanspruchungen durch unbeschränkte Geschwindigkeit · Rahmen aus Baustahl · Spezial-Schnellläufer-Achsen mit Transport- oder Riesenluftbereifung · Blattfederung · Druckluft- oder Auflauf-Vierradbremse · Kugelkranz · Boden und Wände aus Kiefernholz mit kräftiger Einfassung, Seitenwände mit Scheuerleisten und Spannkette, starke Beschläge, Schlitzabdeckung.

Zubehör: Elektrische Lichtanlage · Blinklichter · Dreieck-Rückstrahler · Vorlegekeil.

Kippvorrichtung: Betätigung durch Zahnstangenwinden mit Getriebe, Hydraulik- oder Druckluft-Kippeinrichtung · wahlweise auch Ausführung als Dreiseitenkipper.

Sonderausrüstung: Reserverad mit Halter · Lattenaufsatz · Anhängerkupplung · Ladegatter · Für Kipper Blechboden und Pendelklappenaufsatz.

Die Fahrzeuge entsprechen der Straßenverkehrszulassungsordnung. Abnahme durch den Technischen Überwachungsverein · Anhängerbrief.

Zu schnellaufenden Zugmaschinen können aus dem reichhaltigen Fabrikationsprogramm geliefert werden:

Planwagen · Langholzwagen · Tankwagen für Milch, Wein, Öl, Benzin und Wasser · Tieflader · Einachsanhänger und sämtl. Spezialfahrzeuge.

Sonderprospekt auf Anforderung.

nach G. Stubbs (1724 — 1806)



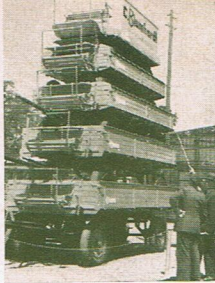
A. Dürer zugeschr. (1475 — 1528)



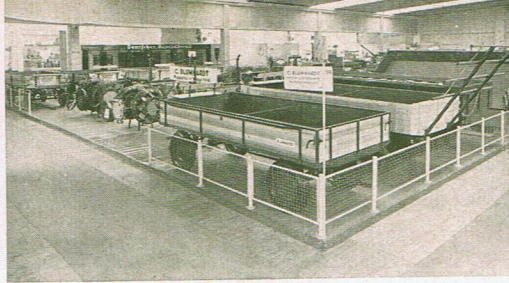
Abbildungsvorlagen
mit freundlicher Genehmigung
der National Gallery London
(by courtesy of the Trustees
The National Gallery London)
Archiv Dr. W. Bernt, München
Firma C. G. Boerner, Düsseldorf
Archiv Firma C. Blumhardt



DLG Frankfurt 1950



DLG Hamburg 1952



Grüne Woche Berlin 1939

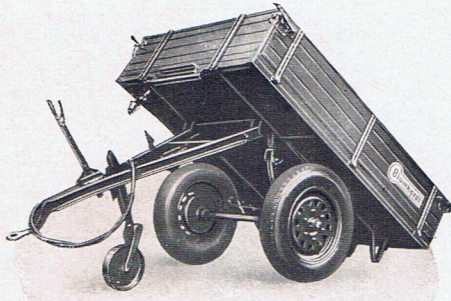


Frohe Weinlese

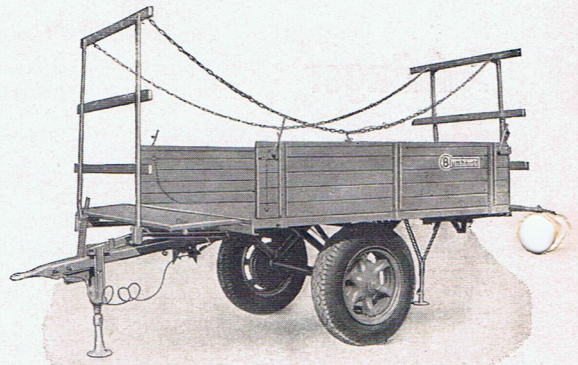


**-Wagen entsprechen allen gesetzlichen und berufsgenossenschaftlichen Bestimmungen.
-Wagen sind nur mit typgeprüften Teilen ausgerüstet und nach Industrie- und Landmaschinen-Normen gebaut.**

Einachsanhänger NUTZLAST VON 1 BIS 3 to



Einachsrückstoßkipper „Rheinland“
2,5 bis 3 to Nutzlast



Typ „Rheinland“ mit Ernteausrüstung



Einachskipper 3 to Nutzlast mit Zahnstangenwinde

Aus dem großen **Blumhardt**-Programm

- Lastwagenanhänger und Aufbauten**
- Kühlfahrzeuge**
- Möbel- und Koffervagen**
- Tiefeladeanhänger**
- Sattelfahrzeuge**
- Tank-, Behälter- und Silowagen**
- Langholzanhänger**
- Spezialfahrzeuge für jede Verwendung**

Konstruktions-, Maß- und Preisänderungen vorbehalten.

Gegründet
1 8 7 0



GEBRÜDER MUTHMANN

Fahrzeugwerk · Wuppertal-Vohwinkel

Telefon Sammel-Nummer: 780511 · Fernschreiber 08512725

Auslieferungsläger und Vertretungen im gesamten Bundesgebiet

1845.



1945.



◀ Ein Zukunftsbild aus dem Jahre 1845