

UNIMOG-RUTHMANN Niederflur-Hubkraftwagen

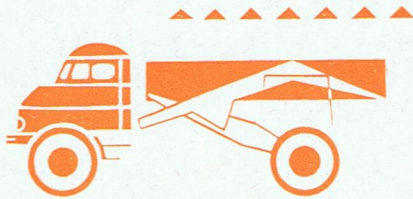
Überall

rationell

einsetzbar



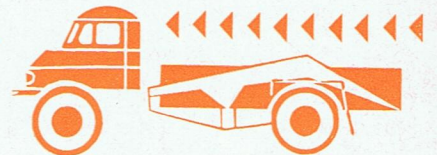
Ruthmann



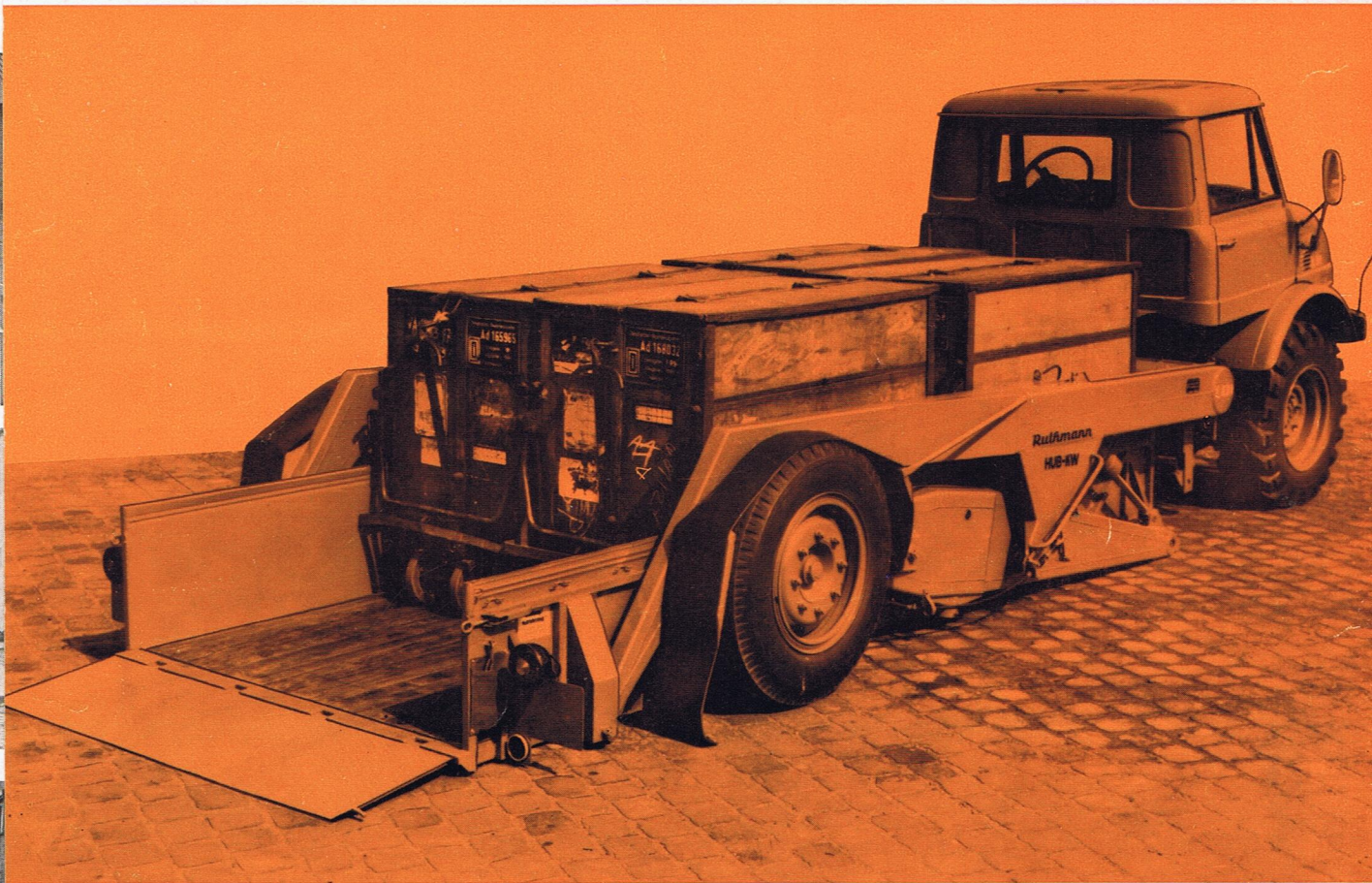
HEBEN



SENKEN



TRANSPORTIEREN



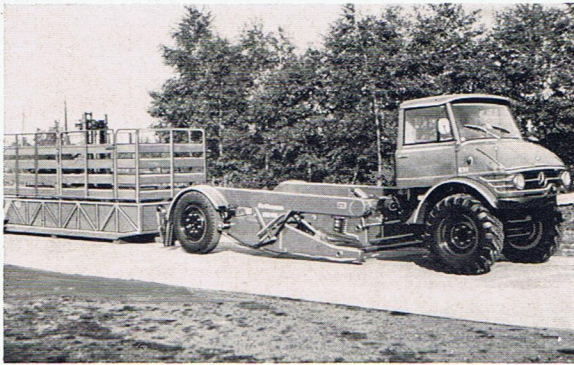
Niederflur-Hubwagen mit abgesenkter Ladefläche,
beladen mit vier Ad-Behältern



Spezialfabrik *Ruthmann* Gescher/Westf.

Fernruf 0 25 42 - 808

Telex 08 92 308



Größe der Wechselladeflächen

für 3, 3,5 und 4 t Fahrzeuge 4050 – 4500 mm lang x 1720 mm breit,
für 5,5 t Fahrzeuge 4500 mm lang x 1600 mm breit.

Der übliche Niederflerhubwagen bleibt wie bisher mit der heb- und senkbaren Ladefläche von 0 bis 1500 mm, jedoch erhält das Hubfahrzeug lediglich die Zusatzausrüstung zum Wechseln der Ladefläche.

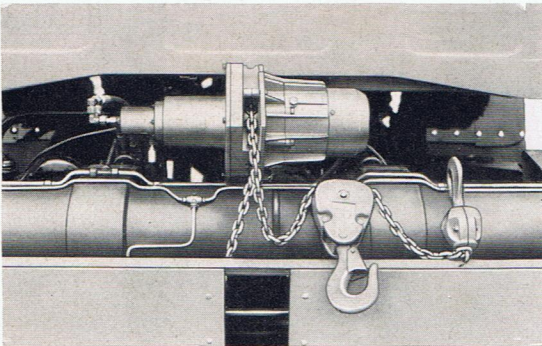
Wechseln der Ladefläche: Zum Erdboden absenken, Lösen zweier Raster und das Fahrzeug fährt ohne Ladefläche.

Aufnahme der Ladefläche: Das Fahrzeug fährt rückwärts über die Ladefläche. Die Einrastung erfolgt und der Hubwagen ist wieder fahrbereit.

Die Wechselladeflächen sind zu ebener Erde und in Rampenhöhen abstellbar.

Äußerste Rentabilität, da nur ein Fahrzeug für viele Ladeflächen erforderlich ist.

Auch die Kippvorrichtung wird für den Hubwagen mit Wechselladeflächen gern verwendet.

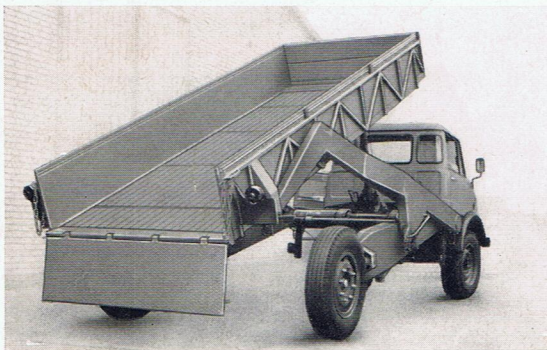


RUTHMANN-Hydraulik-Kettenwinde, Zugkraft 1000 kg am doppelten Kettenstrang (Kettenlänge ca. 5,5 m), Zugkraft 500 kg am einfachen Kettenstrang (Kettenlänge ca. 11 m).

Bedienung: Zug und Nachlaß über ein Hydraulik-Steuerventil, dazu ein Bolzen mit Kettenumlenkrolle, zur Entladung der Güter. DM

Äußerst bewährt zum Hubwagen zur Beladung und Entladung von Schwergütern wie Transformatoren, Container, Drehbänken, Kabeltrommeln usw.

RUTHMANN-Handseilwinde, Zugkraft 800 kg DM



Kippvorrichtung zum Niederflerhubwagen:

Ein zusätzlicher Hydraulik-Zylinder wird hinter dem Fahrerhaus montiert. Durch Ausfahren des Hydraulik-Zylinders wird die Ladefläche nach hinten gekippt. Bedienung über ein Hydraulik-Steuerventil.

Für Hubwagen 3, 3,5, 4 t Tragkraft DM

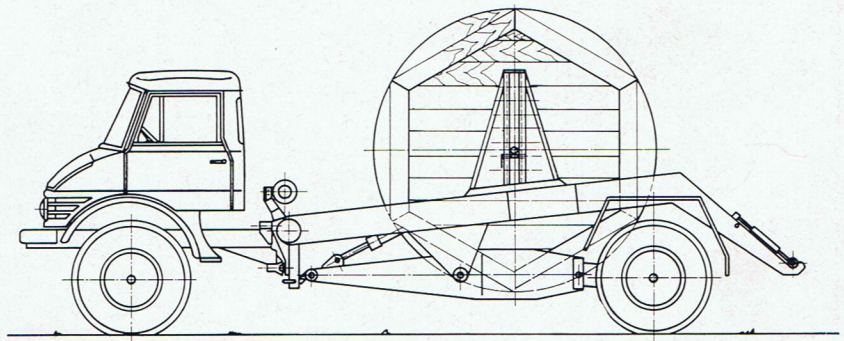
Für Hubwagen 5,5 t Tragkraft DM

Der Niederflerhubwagen ist somit auch für den gelegentlichen Einsatz zum Transport von Müll, Schüttgut, Papierabfällen, Schrott usw. geeignet.

Haltevorrichtung für Kabeltrommeln zum Niederflerhubwagen.

Mittels dieser Haltevorrichtung werden die Kabeltrommeln vom Ladeflächenboden abgehoben und können somit abgerollt werden.

Die Abbildung zeigt den Hubwagen mit Kabeltrommel-Halteböcken bei ausgewechselter Ladefläche beim Transport einer schweren Kabeltrommel.



Ruthmann - NIEDERFLUR-HUBKRAFTWAGEN

mit Daimler-Benz-UNIMOG-Triebköpfen 36 PS, 55 PS und 90 PS

Hubhöhe der Ladefläche von 0 bis 1500 mm

U 36 T / 36 PS

Merc.-Benz-Vierzyl.-Dieselmotor
mit oder ohne Servolenkung

Typ 30/172 Tragkraft 3,0 t Ges.-Gew. 6,0 t Ladefläche: 4050 x 1720 mm
Bereifung vorn: 10,5-18 6 PR, hinten: 8.25-20 Super DM

U 55 T / 55 PS

Merc.-Benz-Vierzyl.-Dieselmotor
mit Servolenkung

Typ 32/172 Tragkraft 3,0 t Ges.-Gew. 6,7 t Ladefläche: 4500 x 1720 mm
Bereifung vorn: 10,5-18 6 PR, hinten: 8.25-20 Super DM

Typ 34/172 Tragkraft 3,5 t Ges.-Gew. 7,4 t Ladefläche: 4500 x 1720 mm
Bereifung vorn: 10,5-18 6 PR, hinten: 9.00-20 Super DM

U 90 T / 90 PS

Merc.-Benz-Sechszyl.-Dieselmotor,
Direkteinspritzer, mit Servolenkung

Typ 35/172 Tragkraft 3,5 t Ges.-Gew. 7,49 t Ladefläche: 4500 x 1720 mm
Bereifung vorn: 10,5-20 10 PR, hinten: 8.25-20 Super DM

Typ 40/172 Tragkraft 4 t Ges.-Gew. 8,6 t Ladefläche: 4500 x 1720 mm
Bereifung vorn: 12,5-20 10 PR, hinten: 9.00-20 Super DM

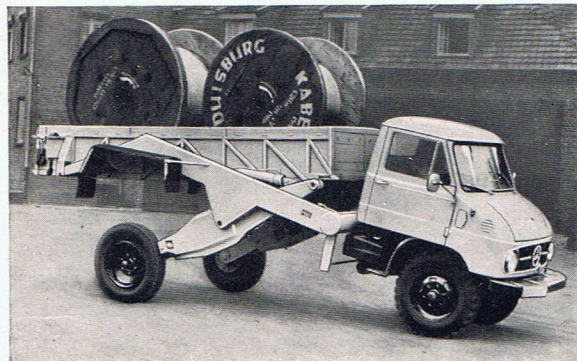
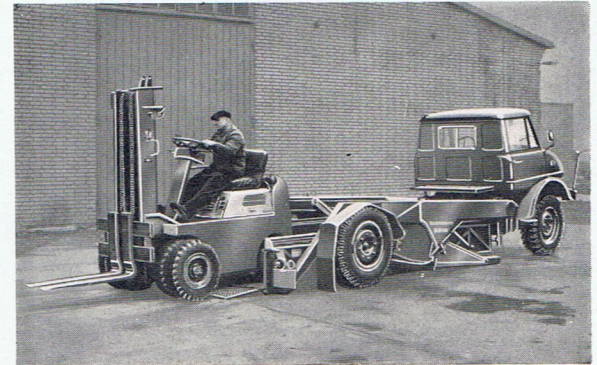
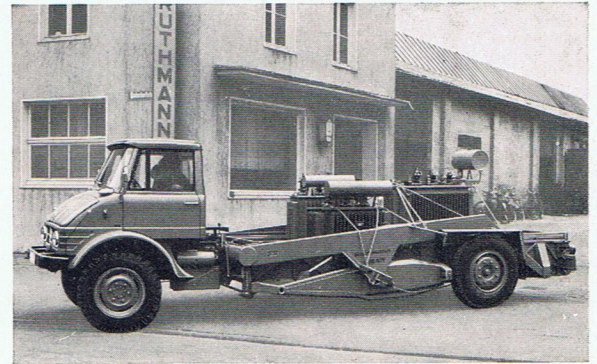
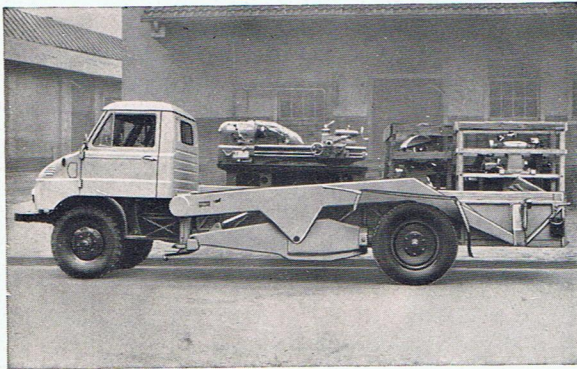
Typ 55/160 Tragkraft 5,5 t Ges.-Gew. 10,2 t Ladefläche: 4500 x 1600 mm
Bereifung vorn: 12,5-20 10 PR, hinten: 11.00-20 Super DM

Plane und Spriegel, innere Höhe 2000 mm, das Spriegelgestell insgesamt abnehmbar. Plane wahlweise aus Leinen oder Kunststoff.
Das Dach durchscheinend = innen hell.

DM

Spriegel als „Hamburger Verdeck“ = insgesamt demontierbar DM

Rückholfeder für die Auffahrklappe DM



Transporte jeglicher Güter wie:
Bundesbahn-Behälter und Paletten,
Ladefläche für 4 Ad-Behälter passend,
Kabeltrommeln, Werkzeugmaschinen,
Transformatoren, Gabelstapler usw.

Hinterachse mit Luftfederung lieferbar.

Wir lösen Ihre Transportprobleme

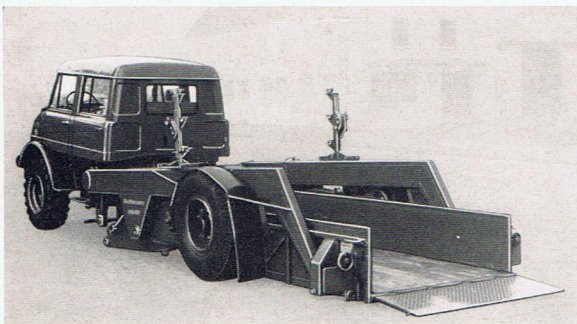
Ruthmann - HUBFAHRZEUGE überall rationell einsetzbar

Ladefläche 4500 x 1720 mm passend für: 4 Ad-Behälter, 2 Ad- und 1 Bd- oder 1 Cd-Behälter, 2 Bd- oder 2 Cd-Behälter.

Das Ergebnis langjähriger Konstruktionsarbeit und Erfahrung auf dem Gebiete des Fahrzeugbaues und der Ölhydraulik ist dieser in Interessentenkreisen mit Begeisterung aufgenommene UNIMOG-RUTHMANN-HUB-Kraft-Wagen mit einer Nutzlast von **3000/5500** Kilogramm.

Die ohnehin bereits großen Einsatzmöglichkeiten des RUTHMANN-Hubaufbaues werden durch die Verwendung des überall bekannten, unerhört robusten UNIMOG-Fahrzeuges noch beträchtlich erweitert.

Ladefläche auch mit Plane von 0-1500 mm heb- und senkbar.



HUB-KW 469

Der Erfolg der verhältnismäßig leichten, aber äußerst stabilen Bauart liegt in der Beibehaltung der bei Hubwagen unbedingt erforderlichen Vierpunkt-Aufhängung der Ladefläche und der festen Verbindung zwischen Ladefläche und Fahrzeugrahmen. Somit ist keine zusätzliche Verriegelung erforderlich. Die Fahreigenschaften sind ganz hervorragend.

Die erwiesene Rentabilität dieses UNIMOG-RUTHMANN-HUB-KW stützt sich auf folgende Hauptmerkmale.

1. **Einsparung von Arbeitskräften, da Einmannbedienung.**
2. **Durch die Vollhydraulik erheblicher Zeitgewinn und somit mehrfache Kostensenkung. Heben und Senken der Ladefläche in kürzester Zeit.**
3. **Minimum an Verschleißteilen und somit erstaunlich geringe Ersatzteilkosten bei langjähriger Lebensdauer.**
4. **Anwerbung von neuen Kunden, da erfahrungsgemäß die meisten Empfänger eine Direkt-Haus-Lieferung wünschen.**
5. **Die Ladefläche mit doppeltem Holzbelag. Die untere Holzschicht quer, die obere Holzschicht längs verlegt.**
6. **Mit Leinen- oder Kunststoffplane lieferbar.**
7. **Bekannte Wirtschaftlichkeit des UNIMOG.**

Nebenstehende Abbildungen zeigen den RUTHMANN-Niederflurhubwagen mit der Doppelkabine U-90. Tragkraft ca. 2,9 t bei Gesamtgewicht 7,49 t, Ladefläche 4500 mm x 1720 mm.

Wahlweise lieferbar mit Tragkraft ca. 4,8 t bei Gesamtgewicht 10,2 t, Ladefläche 4500 x 1600 mm.

Hubwagen in großen Stückzahlen bei der Deutschen Bundespost, Industrieunternehmen, Speditionen und Stadtwerken.

Bitte rufen Sie uns an