

UNIMOG U 52/421

52 PS/DIN
58 HP/SAE

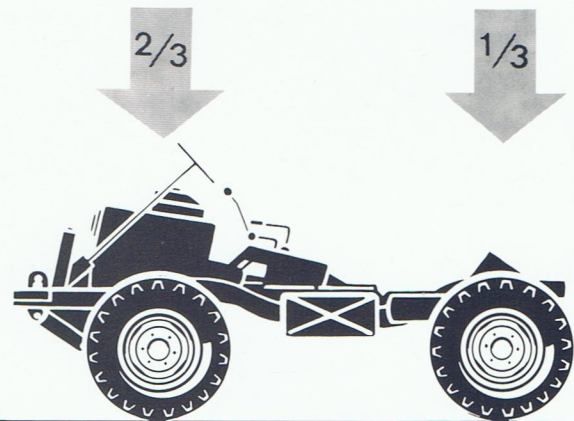


Wesentliche Merkmale

Allrad-Konzeption

Überlegene Zugkraft auch bei schwierigen Fahr-
bahnverhältnissen durch echte Allrad-Konzeption
mit 4 gleich großen Rädern und optimaler Gewichts-
verteilung ($\frac{2}{3}$ vorn, $\frac{1}{3}$ hinten).

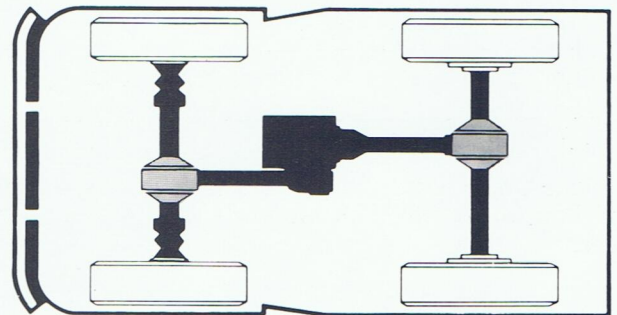
Außergewöhnliche Geländegängigkeit: hohe
Bodenfreiheit, großer Böschungswinkel, hohe Bauch-
freiheit, große Hangsicherheit und große Verwindungs-
fähigkeit durch Portalachsen mit Differentialsperren,
tiefe Schwerpunktlage, Fahrgestell mit verwindungs-
weichem Rahmen, dreipunktgelagertem Triebwerk,
Schraubenfederung und Stoßdämpfern.



Achslastverteilung von $\frac{2}{3}$ vorn und $\frac{1}{3}$ hinten
(im statischen Zustand).

Geräteanbau

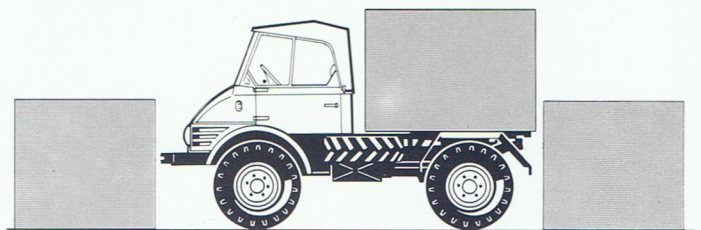
Wirtschaftlicher und funktionsgerechter Anbau
und Betrieb von Arbeitsgeräten in drei Anbauräumen
mit sinnvollen Anbau-Systemen und leistungsstarken
Zapfwellen (vorn, in der Mitte und hinten).



Differentialsperre in beiden Achsen, während der Fahrt
zu- und abschaltbar.

Geschwindigkeit

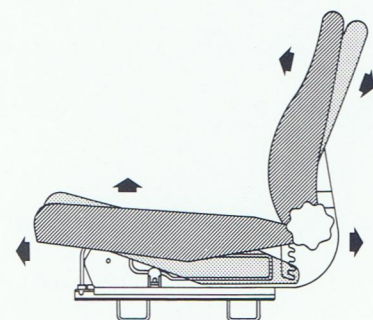
Optimale Nutzung der Motorleistung bei allen
Transport- und Arbeitseinsätzen durch feinabgestuftes,
vollsynchronisiertes Getriebe.



Drei Anbauräume: vorn, in der Mitte und hinten

Fahrerhaus

Zur Erzielung hoher Arbeitsleistungen und
Schonung der Gesundheit: serienmäßig geschlossenes
Fahrerhaus für zwei Personen. Funktionsgerechte
Anordnung aller Bedienelemente. Heizungs- und
Belüftungsanlage und mehrfach verstellbarer Fahrersitz.
Gute Sicht auf alle Arbeitsgeräte.

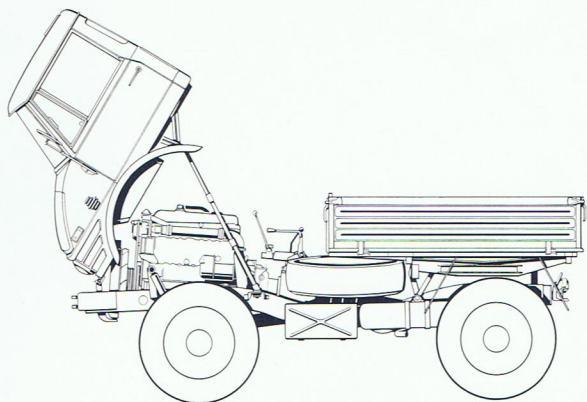


verstellbarer Fahrersitz: Möglichkeit der individuellen
Anpassung.

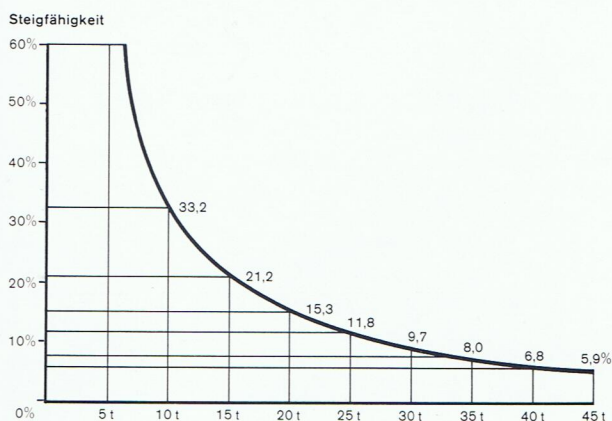
Ladefläche

Zusätzliche Ladekapazität, schnelle Klein-
transporte und kostengünstiges Aufbringen von
Zusatzgewichten durch serienmäßige Ausstattung des
mittleren Geräteanbauräumen mit einer Ladefläche.

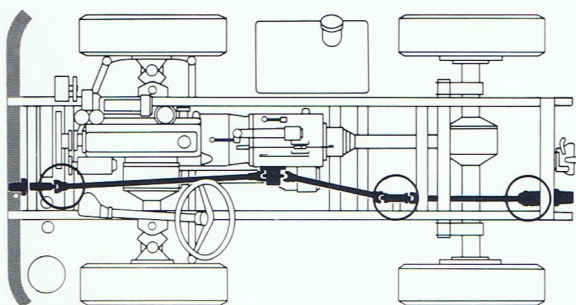
Technische Daten



Wartung: Absolute Zugängigkeit zu allen Aggregaten.



Mögliche Steigleistung im 1. Gang bei maximal zulässigem Gesamtgewicht, bei ausreichender Adhäsion der Räder.



Zapfwelle vorn und hinten; hintere Zapfwelle mit Zwischenabtrieb für Aufbaugeräte.

Fahrgeschwindigkeiten bei Motornenddrehzahl 3000 U/min. und Bereifung 10,5-18, Übersetzung 9 : 35.

Schneckengänge

vorwärts	1. S	0,1 km/h
	2. S	0,2 km/h
	3. S	0,3 km/h
	4. S	0,5 km/h
rückwärts	1. R	0,1 km/h
	2. R	0,2 km/h

Kriechgänge

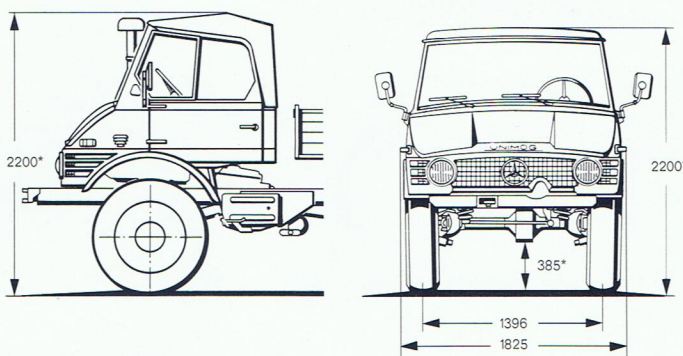
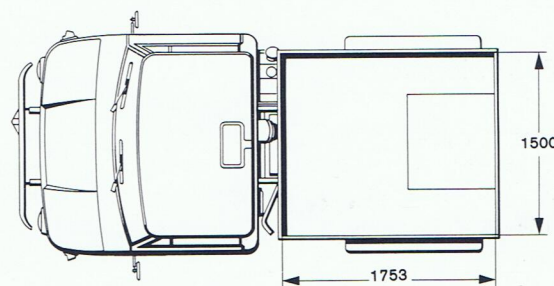
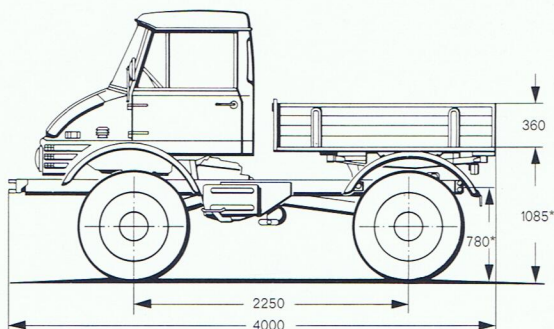
vorwärts	1. K	0,8 km/h
	2. K	1,5 km/h
	3. K	2,7 km/h
	4. K	4,9 km/h
rückwärts	1. R	1,1 km/h
	2. R	1,9 km/h

Zwischen- und Normalgänge

vorwärts	1. Z	3,1 km/h
	1. N	3,9 km/h
	2. Z	5,7 km/h
	2. N	7,1 km/h
	3. Z	10,1 km/h
	3. N	12,7 km/h
rückwärts	4. Z	18,3 km/h
	4. N	23,0 km/h
	5. Z	27,6 km/h
	5. N	34,8 km/h
	6. Z	45,4 km/h
	6. N	57,3 km/h

Gemessene Höchstgeschwindigkeit im 6. Gang bei Bereifung 10,5-18: 63 km/h.

Abmessungen:



Maße in mm
* unbeladen
Bereifung 10,5-18

	7,5-18/6 PR	10,5-18/6 PR	10,5-20/8 PR ¹⁾
	Spurweite vorn und hinten mit Felge schmal mit Felge schmal und Zwischenflansch	1376	1396

Spurkreis ca. 9,2 m
Wendekreis ca. 10,3 m

Gewichte:	
Leergewicht	2.850 kg
Nutzlast	1.250 kg
zul. Gesamtgewicht	4.100 kg
zul. Achslast vorn und hinten	2.100 * / 2.500 kg

* bei Bereifung 7,5-18/6 PR

Motor

Mercedes-Benz 4-Zylinder-Vorkammer-Dieselmotor Typ OM 616, 52 PS/DIN, 58 HP/SAE bei 3000 U/min; Hubraum 2456 ccm; Wasserkühlung; Bosch-Kraftstoffeinspritzanlage; Betriebsstundenzähler; mechanischer Drehzahlregler.

Kupplung

Einscheiben-Trockenkupplung.

Getriebe

Mercedes-Benz Synchrongetriebe mit 6 Vorwärts- und 2 Rückwärtsgängen.

Achsen

Portalachsen vorn und hinten; Vorderachs-Antrieb und Differentialsperre in beiden Achsen während der Fahrt ohne Zugkraftunterbrechung zu- und abschaltbar.

Federung

Schraubenfedern mit Zusatzfedern hinten, Teleskop-Stoßdämpfer vorn und hinten.

Lenkung

Mechanische ZF-Gemmer-Lenkung.

Bremsen

Hydraulisch auf alle Räder wirkende Betriebsbremse; mechanisch auf Hinterräder wirkende Feststellbremse.

Bereifung

4 Niederdruck-Reifen 10,5-18/6 PR extra special, mit Allzweck- oder Geländeprofil.

Rahmen

Leiterrahmen aus gewalztem U-Profil.

Fahrerhaus

3-Punkt-gelagert; mit faltbarem Allwetterverdeck, Seitensteckscheiben, umklappbarer und abnehmbarer Windschutzscheibe.

Sonderausführung: Ganzstahlkabine, Türen mit ausstellbaren Scheiben und Kurbelfenstern.

Instrumente

Tachometer, Kombiinstrument mit Öldruckanzeige, Fernthermometer, Kraftstoffanzeige.

Elektrische Ausrüstung

Drehstrom-Lichtmaschine 12 V/490 W, Kaltstart-Hochleistungsbatterie 88 Ah; Scheinwerfer mit asymmetrischem Abblendlicht; Signalhorn; Kombinations-Blinkleuchte vorne, elektronische Warnblinkanlage; kombinierte Brems-, Schluß-, Blink- und Kennzeichen-Leuchte hinten, 7-polige Anhängersteckdose hinten; 2 Scheibenwischer, Scheibenwaschanlage.

Hilfsladefläche

schnellwechselbar, 2,6 m²; Seitenwände und

Rückwand abklappbar und einschließlich Einlegeboden abnehmbar.

Anhängevorrichtung

hinten: automatische Anhänger-Kupplung je nach Ausführung bis 1000 kg vertikaler Stützlast; vorn: Kupplungsmaul mit Steckbolzen in Stoßstange.

Kraftstoffbehälter

90 l Inhalt.

Einige Zusatz- und Sonderausrüstungen

(gegen Mehrpreis bei Mitlieferung)

Hydraulikanlage mit 2-fach-Steuerventil; Steckeranschluß vorn und hinten; Kraftheber hinten mit 3-Punkt-Gestänge Normgröße II; Anhängeschiene und Servotrak (mechanischer Raddruckverstärker); bodenkonstante Ackerschiene; hydraulischer Hub-Zylinder zum Kippen der Hilfsladefläche nach drei Seiten; hydraulische Lenkunterstützung; Getriebe mit 2x4 Schaltplatte (8 Vorwärts- und 4 Rückwärtsgänge); Kriechgangzusatzgetriebe; Vorschaltgetriebe mit Zwischen-, Kriech- und Schneckengängen; Sonderabtrieb für Zapfwellen vorn und hinten als Getriebe-Zapfwelle mit 540 U/min oder als Getriebe- oder Motorzapfwelle mit Doppelkupplung umschaltbar von 540 auf 1000 U/min; hintere Zapfwelle mit oder ohne Zwischenabtrieb für Aufbaugeräte; Zapfwellenverlagerungsgetriebe; druckluftunterstützte Betriebsbremse bei Druckluftanlage für Anhängerbetrieb mit 1- oder 2-Leitungs- oder kombiniertem Anschluß.

Zusatzausrüstung: Übersetzung 8:33 (ohne Mehrpreis, Geschwindigkeitswerte mit 0,845 multipliziert). Bereifung 10,5-20/6 PR, 12,5-18/8 PR, 7,5-18/6 PR Reserverad; Verdeck für Hilfsladefläche; Zusatzscheinwerfer für Frontanbaugeräte; Keilbeschläge vorn u. a. mehr.

Inhalt unverbindlich. Änderungen vorbehalten.

