

Vollhydraulischer UNIMOG-Ruthmann-Hubwagen unbeladen in Schrägstellung

Das Ergebnis langjähriger Konstruktionsarbeit und Erfahrung auf dem Gebiet des Fahrzeugbaues ist dieser in Interessentengruppen mit Begeisterung aufgenommene vollhydraulische UNIMOG-RUTHMANN-HUBWAGEN.

Die ohnehin bereits großen Einsatzmöglichkeiten des Ruthmann-Hubaufbaues werden durch die Verwendung des überall bekannten, unerhört robusten UNIMOG-Fahrzeuges noch beträchtlich erweitert.

Vollhydraulischer UNIMOG-Ruthmann Hubwagen mit schräg absenkbarer Ladefläche

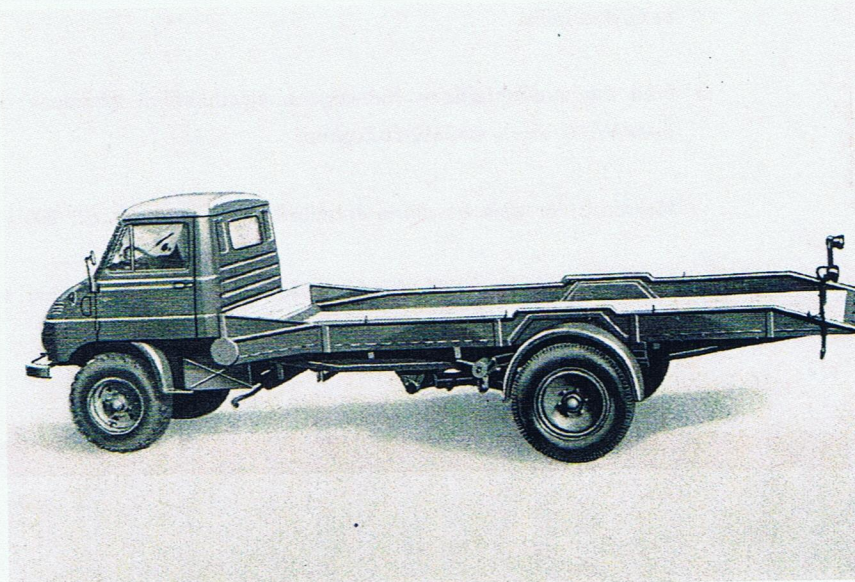
Die Bedienung der Hub- und Senkbewegung erfolgt über eine Steuerventilgruppe, welche sich im Fahrerhaus befindet.

Die Veränderung der Höhenlage der Ladefläche geschieht durch Ausfahren des mit Rollen versehenen Hubwerkes, welches sich unterhalb der Ladefläche befindet. Bei ausgefahrenem Hubwerk haben die Hinterräder des Fahrzeuges keine Bodenhaftung mehr. Zunächst werden die Hinterräder seitlich ausgefahren, so daß diese sich außerhalb der Ladeflächenbreite befinden.

Durch Einfahren des Hubwerkes wird nun die Ladefläche in Schrägstellung ca. 10° abgesenkt.*

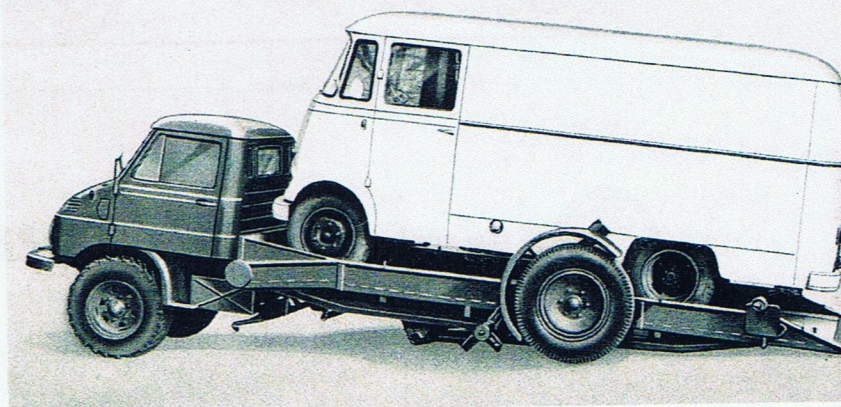
* Nach Erreichen der Schrägstellung der Ladefläche werden die hinteren Nummernschilder einschließlich Schlußleuchten seitlich an der Ladefläche eingehängt.

Das Fahrzeug wieder in Fahrstellung zu bringen, geschieht in umgekehrter Reihenfolge.



Vollhydraulischer UNIMOG-Ruthmann-Hubwagen unbeladen in Fahrstellung

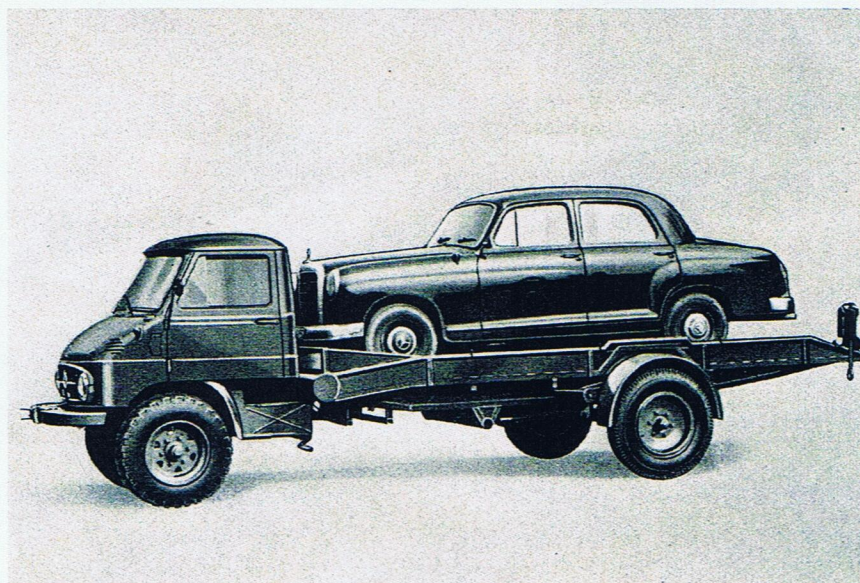
Vollhydraulischer UNIMOG-Ruthmann-Hubwagen beladen in Schrägstellung



Eine Verriegelung der Hinterräder ist nicht erforderlich, da diese beim hydraulischen Einfahren automatisch verriegelt werden.

Die Hinterräder sind als Schwingarm-Einzelradaufhängung abgestützt durch drei Spiralfedern und versehen mit je einem Teleskop-Schwingungsdämpfer.

Die Betriebsbremse wirkt auf alle Räder, die Handbremse auf die Vorderräder. Die Ladefläche hat einen doppelten Holzbelag, und zwar die untere Holzschicht quer und die obere Holzschicht längs verlegt.



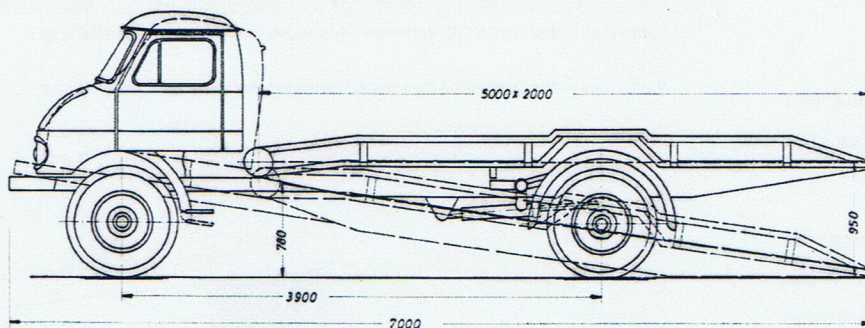
Vollhydraulischer UNIMOG-Ruthmann-Hubwagen beladen in Fahrstellung

Als Zugkopf verwenden wir den bekannt robusten und wirtschaftlichen UNIMOG mit 4-Zylinder-Dieselmotor, 36 PS, mit vollsynchronisiertem Getriebe, eingebautem Betriebsstundenzähler, Heizungs- und Belüftungsanlage, vergrößerten Rückblickspiegeln, dem verbesserten Fahrersitz und der verbesserten Lenkung. Ausgerüstet ist er mit der Original-Daimler-Benz-Hydraulik.

Preis des straßenfertigen Hubwagens, einschließlich Abnahme durch den TÜV, einfarbiger Lackierung, Farbton nach Ihrer Wahl, sowie UNIMOG-Zugkopf DM

Mehrpreis für eine bewährte Handseilwinde, Zugkraft ca. 800 kg DM

Mehrpreis für eine vollhydraulische Seilwinde, Bedienung über ein Steuerventil, Zugkraft ca. 1000 kg DM



Technische Daten:

- Größe der Ladefläche:
5000 mm lang, 2000 mm breit
- Höhe der Bordwände:
ca. 200 mm
- Höhe der Ladefläche in Fahrstellung: 950 mm
- Gesamtbreite des Fahrzeugs:
2480 mm
- Tragkraft: 2,5 Tonnen
- Bereifung vorn: 7.50-18,
hinten: 7.50-20 eHD Super
- Abbildungen und technische Daten sind unverbindlich.



Spezialfabrik Ruthmann Gescher/Westf.

Fernruf: (02542) 809

Telex: 0892689