

**endres**

**ZUG-HUB- UND TRANSPORTFAHRZEUGE**

Am 15. Oktober 1945 gründeten Hans-Henning Endres und seine Frau Margarethe ihre gemeinsame Firma. Durch den Verkauf landwirtschaftlicher Maschinen und Kleingeräte schufen sie sich eine erste Existenzgrundlage.

1951 übernahm Hans-Henning Endres die UNIMOG-Generalvertretung der Daimler-Benz Aktiengesellschaft für Berlin. Hiermit schaffte er den Durchbruch zum Erfolg.

Heute liegt die Geschäftsleitung der Firma in den Händen ihrer Kinder: Hans-Rüdiger Endres, Angelika Meyer-Grant und Werner Glück. Mit einem qualifizierten Mitarbeiterstab führen sie die Betriebe im Sinne der Gründer weiter.





## Die Stationen

- 1945 begann die Geschäftstätigkeit zu Hause im Pfadfinderweg 13, Berlin-Frohnau.
- 1949 arbeitete man in Berlin-Reinickendorf, Flottenstraße 43–49, in drei angemieteten Räumen.
- 1953 zog die Firma um auf ein Pachtgelände im gleichen Stadtteil, Berliner Straße 37. Mehr als 10 Jahre wurde hier unter schwierigen räumlichen Bedingungen gearbeitet.
- 1956 erwarb man mit viel Optimismus ein etwa 4.000 qm großes Ruinengelände in der Kaiserin-Augusta-Allee 4 in Berlin 21.
- 1963 wurde darauf eine großzügige Werkstatthalle und ein modernes Bürogebäude gebaut.





- 1964 wurde der Betrieb aufgenommen.  
Seitdem befindet sich hier, mitten in Berlin, das Betriebsgelände der Hans-Henning Endres GmbH & Co. KG.
- 1966 wurde für das erweiterte Verkaufsprogramm die Handelsfirma Glück und Endres GmbH & Co. KG gegründet. Es dauerte allerdings nicht lange, bis es für beide Firmen in einem Gebäude zu eng wurde.
- 1973 kaufte die Schwesterfirma ein weiteres Betriebsgelände in Berlin 51, Lengeder Straße 40.
- 1974 zog diese Firma dort ein und konnte damit den Kundendienst noch mehr ausweiten.

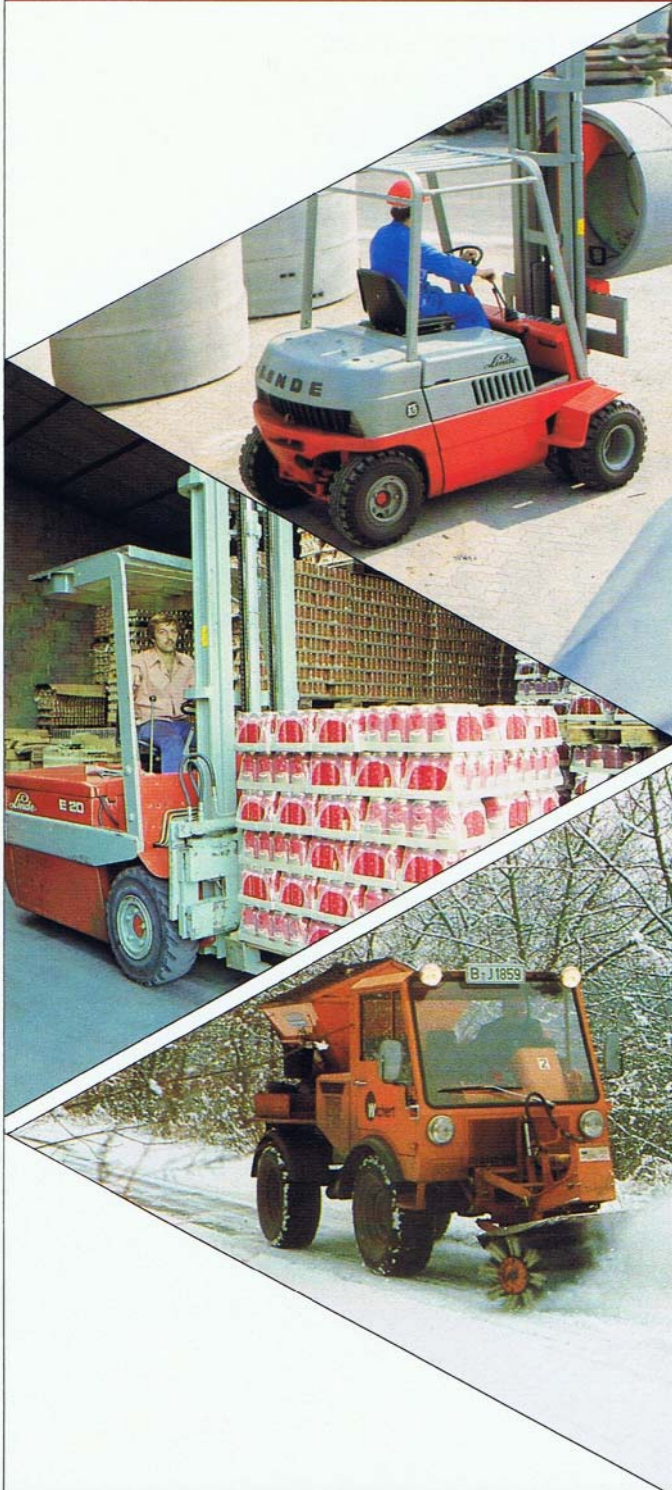




Mit unserer umfangreichen Handelspalette von Produkten führender und weltbekannter Hersteller konnten wir einen hohen Bekanntheitsgrad bei allen Abnehmergruppen erreichen. Wenn unsere Produkte

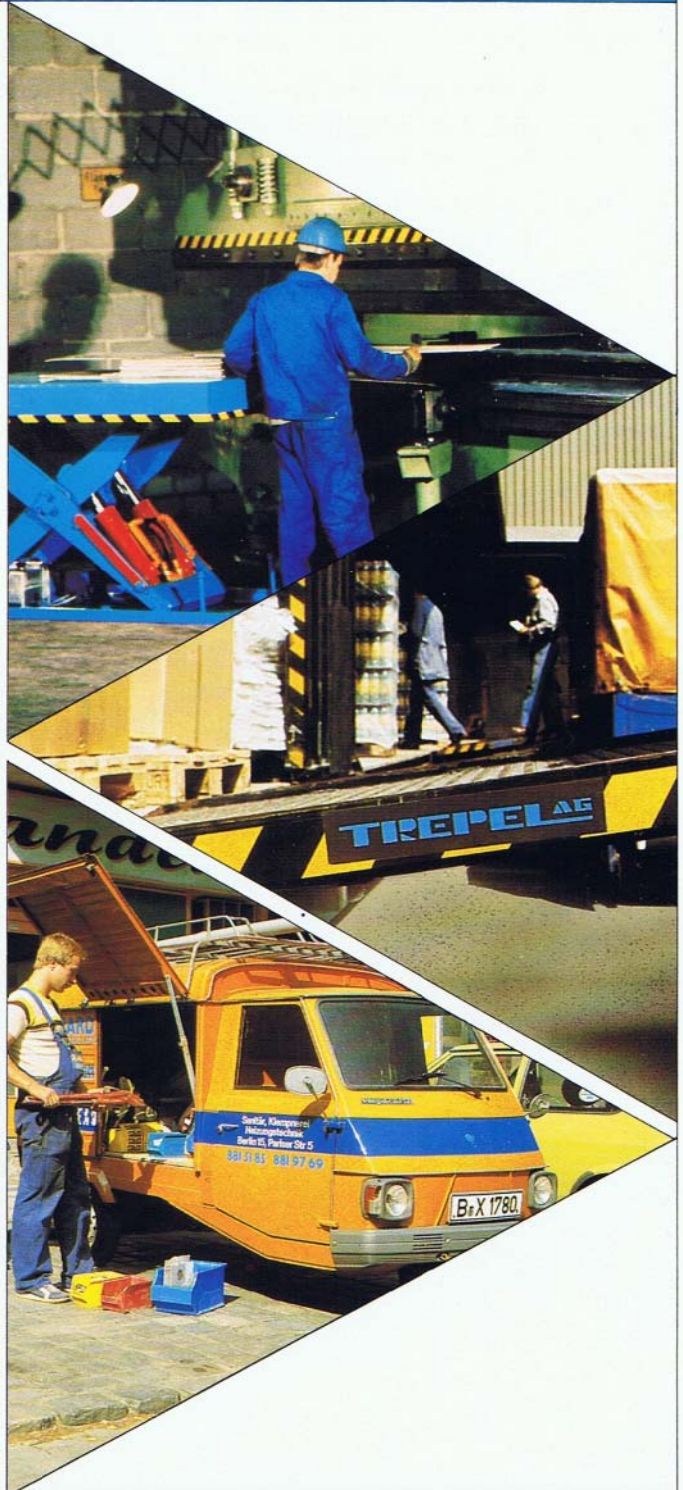
in den unterschiedlichsten Bereichen und Betrieben vertreten sind, dann hat das seinen Grund in unserer fachmännischen und gründlichen Beratung und in der schnellen und korrekten Belieferung.

### Gabelstapler



### Winterdienstgeräte

### Hebeteische und Verladerampen



### Kleintransporter



Der UNIMOG, das „universale Motorgerät“, ist in 30 Jahren für jeden zu einem Begriff geworden. Der UNIMOG in Verbindung mit vielen Gerätekombinationen wird unter den verschiedensten Bedingungen in Gewerbe, Industrie, Land- und Forstwirtschaft und im Kommunalbereich eingesetzt. Überall dort ist er ein unentbehrliches und wirtschaftliches Arbeitsgerät.

Zwischen der Fahrzeugindustrie, den speziellen Anbaugeräte-Herstellern und uns als Werkvertretung wird ständig eng zusammengearbeitet, um unseren Kunden in jedem Fall das für sie „maßgeschneiderte“ Gerät zu liefern.







Unser Hauptziel wird es immer bleiben, den Kunden mit unseren Produkten und unserem Service zufriedenzustellen.



Voraussetzung für unseren schnellen und zuverlässigen Kundendienst ist die große Werkstatthalle mit modernsten Vorrichtungen, Prüfgeräten und Spezialwerkzeugen.



Mit mehreren voll ausgerüsteten Werkstattfahrzeugen führen wir die Wartungs- und Montagearbeiten „vor Ort“ durch.



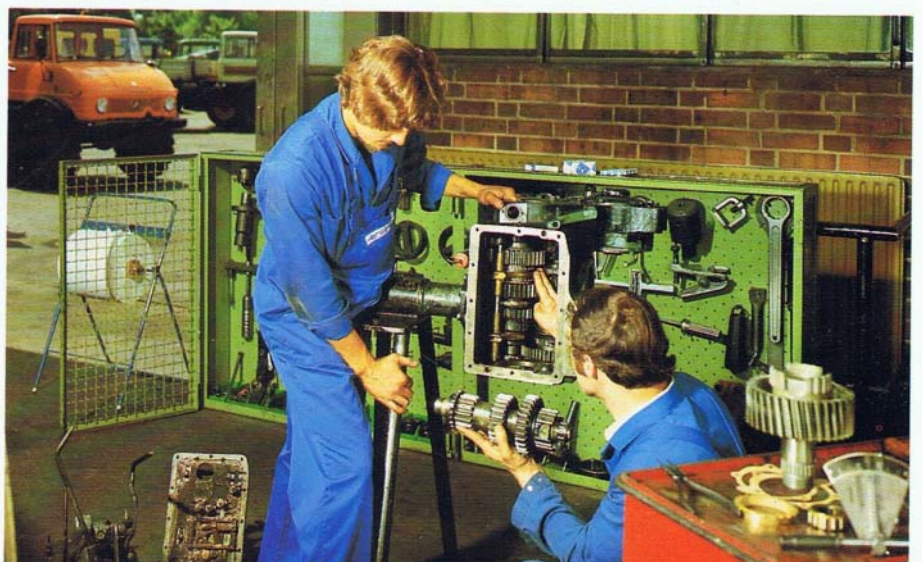
Ein amtlich anerkannter Bremsendienst gehört ebenso wie die exakte Fahrtschreiber-Prüfeinrichtung zum Kundendienst-Angebot unserer vielseitigen Fachwerkstatt.



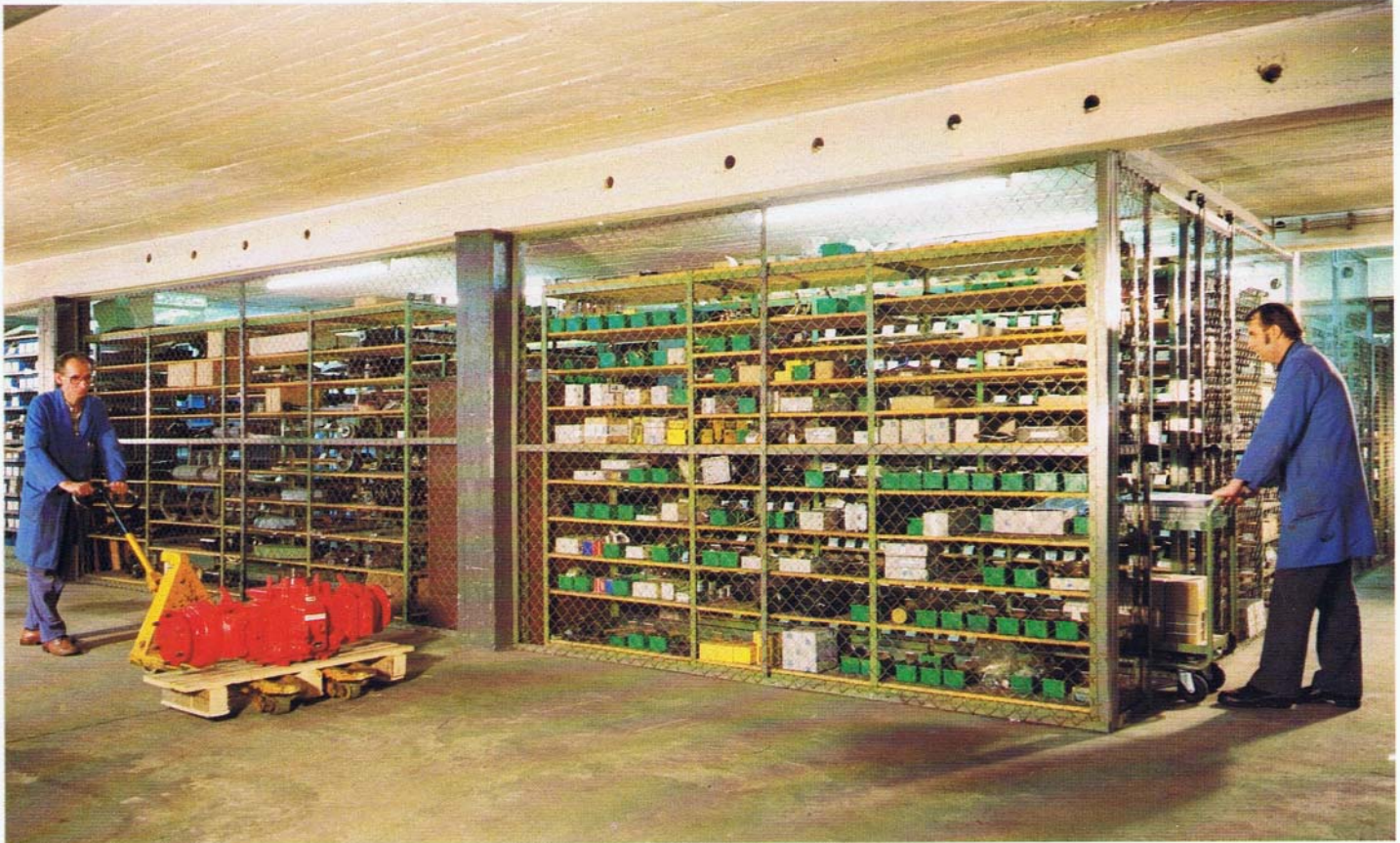
Unsere Monteure werden regelmäßig in den Herstellerwerken geschult; die Gewährleistung für fachgerechte und sorgfältige Ausführung aller Wartungs- und Reparaturarbeiten.



Durch eine gründliche und solide Ausbildung in unserem Betrieb sorgen wir selbst für den Nachwuchs an qualifizierten Fachkräften. So sichern wir unsere Leistungsfähigkeit auch für die Zukunft.





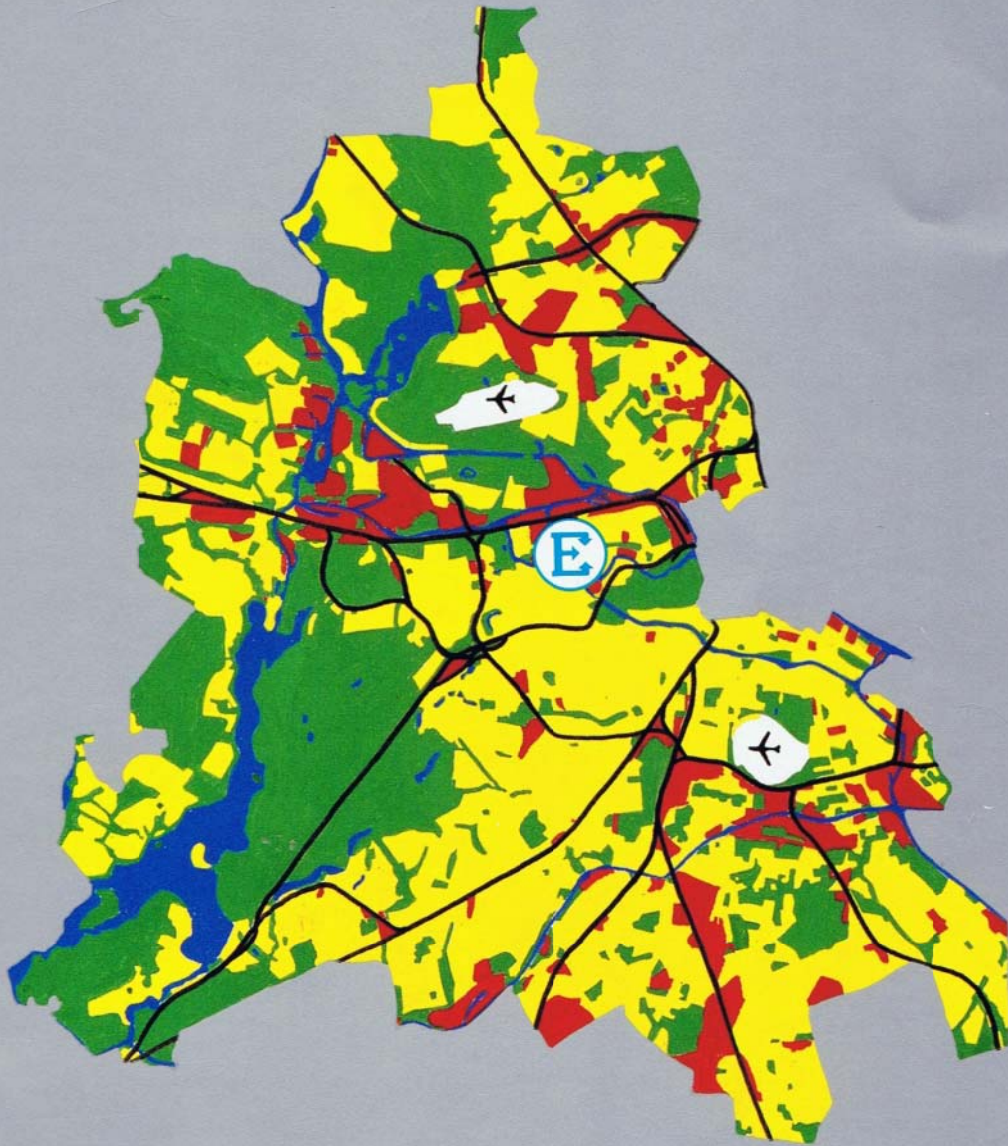


Viele tausend Original-Ersatzteile und günstige Austauscherteile sind in unserem Ersatzteil-Lager sofort verfügbar.

Geschultes Personal garantiert unseren Kunden eine schnelle Bedienung beim Kauf von Ersatzteilen. Ein ausgefeiltes Datenverarbeitungs-Programm ermittelt das Optimum an Lieferbereitschaft. Selbst bei ausgefallenen Ersatzteilwünschen sind wir bestrebt, schnell zu helfen.

Ein komplettes Serviceangebot also, das den Anforderungen unserer Kunden entspricht, und dem hohen technischen Stand der Fahrzeuge und Geräte, die wir betreuen.





# — endres —

## ZUG-HUB- UND TRANSPORTFAHRZEUGE

Besuchen Sie uns einmal, Sie finden uns mitten in Berlin,  
in der Kaiserin-Augusta-Allee 4, 1000 Berlin 21.

Sie erreichen uns rund um die Uhr,  
unter der Sammel-Rufnummer 0 30 / 3 91 50 91  
und der Telex-Nummer 181 667