

UNIMOG U 34/411

**34 PS/DIN
38 HP/SAE**



Wesentliche Merkmale:

Allrad-Konzeption

Überlegene Zugkraft auch bei schwierigen Fahr-
bahnverhältnissen durch echte Allrad-Konzeption mit
4 gleichgroßen Rädern und optimaler Gewichts-
verteilung ($\frac{2}{3}$ vorn, $\frac{1}{3}$ hinten).

Außergewöhnliche Geländegängigkeit: hohe Boden-
freiheit, großer Böschungswinkel, hohe Bauchfreiheit,
große Hangsicherheit und große Verwindungsfähigkeit
durch Portalachsen mit Differentialsperren, tiefe
Schwerpunktlage, Fahrgestell mit verwindungs-
weichem Rahmen, dreipunktgelagertem Triebwerk,
Schraubenfederung und Stoßdämpfern.

Geräteanbau

Wirtschaftlicher und funktionsgerechter Anbau
und Betrieb von Arbeitsgeräten in drei Anbauräumen
mit sinnvollen Anbau-Systemen und leistungsstarken
Zapfwellen (vorn und hinten).

Geschwindigkeit

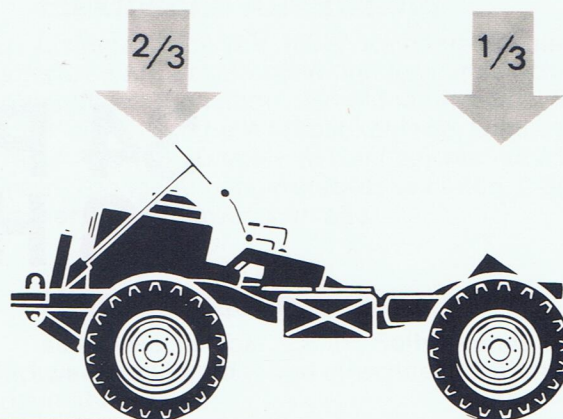
Optimale Nutzung der Motorleistung bei allen
Transport- und Arbeitseinsätzen durch feinabgestuftes,
vollsynchronisiertes Getriebe.

Fahrerhaus

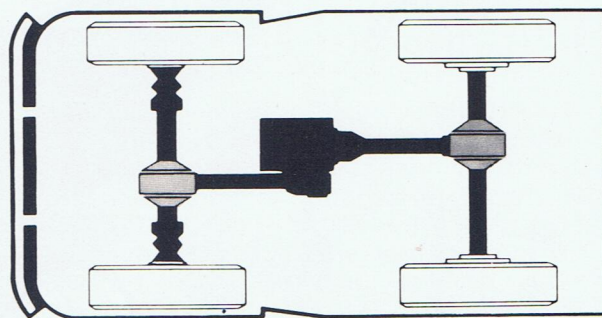
Zur Erzielung hoher Arbeitsleistungen und
Schonung der Gesundheit: serienmäßig geschlossenes
Fahrerhaus für zwei Personen. Funktionsgerechte
Anordnung aller Bedienelemente. Heizungs-
und Belüftungsanlage. Gute Sicht auf alle Arbeits-
geräte.

Ladefläche

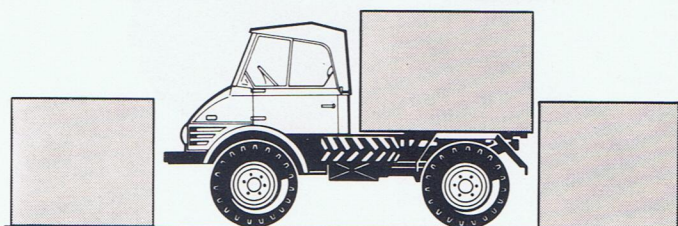
Zusätzliche Ladekapazität, schnelle Kleintrans-
porte und kostengünstiges Aufbringen von Zusatz-
gewichten durch serienmäßige Ausstattung des
mittleren Geräteanbauräumens mit einer Ladefläche.



Achslastverteilung von $\frac{2}{3}$ vorn und $\frac{1}{3}$ hinten
(im statischen Zustand).

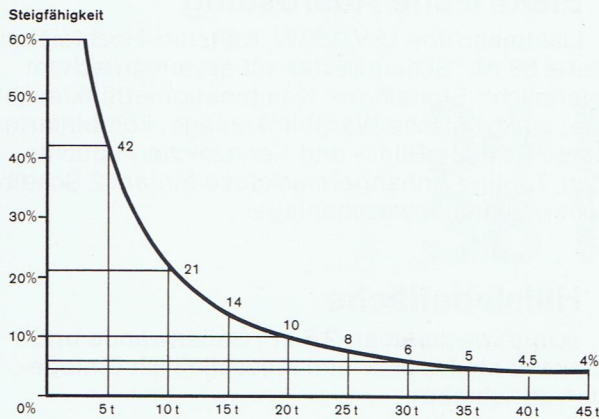


Differentialsperre in beiden Achsen, während der Fahrt
zu- und abschaltbar.

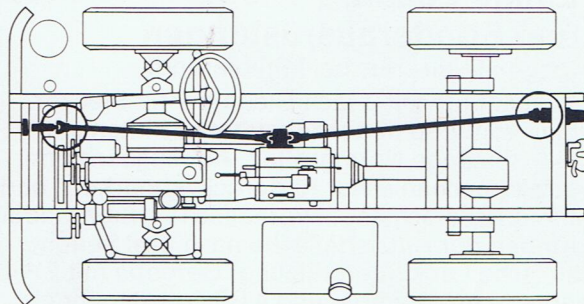


Drei Anbauräume: vorn, in der Mitte und hinten.

Technische Daten:



Mögliche Steigleistung im 1. Gang bei maximal zulässigem Gesamtgewicht, bei ausreichender Adhäsion der Räder.



Zapfwelle vorn und hinten.

Fahrgeschwindigkeiten bei Motorenendrehzahl 2750 U/min und Bereifung 10.5-18:

Kriechgänge

vorwärts 1. K 1,2 km/h
2. K 2,1 km/h

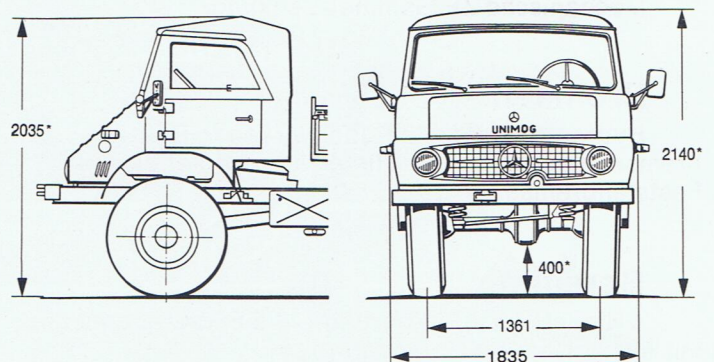
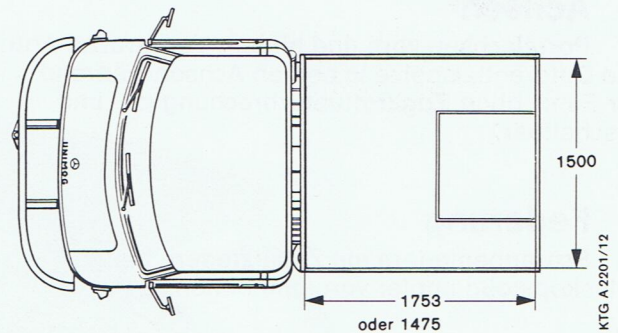
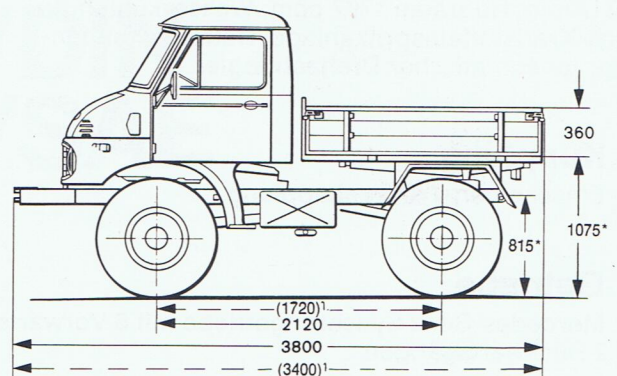
Zwischengänge

vorwärts 1. Z 2,8 km/h
2. Z 5,1 km/h

Normalgänge

vorwärts 1. N 3,6 km/h
2. N 6,4 km/h
3. N 11,8 km/h
4. N 21,9 km/h
5. N 34,7 km/h
6. N 53,0 km/h
rückwärts 1. R 2,6 km/h
2. R 4,8 km/h

Abmessungen



Maße in mm
* unbeladen
Bereifung 10.5-18

¹ Radstand 1720 mm nur als Klappverdeck-Ausführung mit kurzer Pritsche

Spurweite vorn und hinten bei Bereifung 7,5-18
Spurkreis ca.
Wendekreis ca.

1295 mm
8,3 m
10,1 m

Gewichte

| | | |
|-------------------------------|----------------------|---------|
| Leergewicht | (2200 ¹) | 2300 kg |
| Nutzlast | (1000 ¹) | 1200 kg |
| zul. Gesamtgewicht | (3200 ¹) | 3500 kg |
| zul. Achslast vorn und hinten | | 2000 kg |

¹ bei Radstand 1720 mm

Motor

Mercedes-Benz 4-Zylinder-Vorkammer-Dieselmotor Typ OM 636, 34 PS/DIN, 38 HP/SAE bei 2750 U/min; Hubraum 1767 ccm; Wasserkühlung; Bosch-Kraftstoffeinspritzanlage, Betriebsstundenzähler, pneumatischer Drehzahlregler.

Kupplung

Einscheiben-Trockenkupplung.

Getriebe

Mercedes-Benz Synchrongetriebe mit 6 Vorwärts- und 2 Rückwärtsgängen.

Achsen

Portalachsen vorn und hinten; Vorderachs-Antrieb und Differentialsperre in beiden Achsen während der Fahrt ohne Zugkraftunterbrechung zu- und abschaltbar.

Federung

Schraubenfedern mit Zusatzfedern hinten, Teleskopstoßdämpfer vorn und hinten.

Lenkung

Mechanische ZF-Gemmer-Lenkung.

Bremsen

Hydraulisch auf alle Räder wirkende Betriebsbremse; mechanisch auf Hinterräder wirkende Feststellbremse.

Bereifung

4 Niederdruck-Reifen 10.5-18/6 PR extra special, mit Allzweck- oder Geländeprofil.

Rahmen

Leiterrahmen aus gewalztem U-Profil.

Fahrerhaus

3-Punkt-gelagert; mit faltbarem Allwetterverdeck, Seitensteckscheiben, umklappbarer und abnehmbarer Windschutzscheibe. Sonderausführung: Ganzstahlkabine, Türen mit austellbaren Scheiben und Kurbelfenstern.

Instrumente

Tachometer, Öldruckkontrolle, Fernthermometer, Kraftstoffanzeige.

Elektrische Ausrüstung

Lichtmaschine 12V/160W, Kaltstart-Hochleistungs-batterie 88 Ah; Scheinwerfer mit asymmetrischem Abblendlicht; Signalhorn; Kombinations-Blinkleuchte vorne; elektronische Warnblinkanlage; kombinierte Brems-, Schluß-, Blink- und Kennzeichen-Leuchte hinten, 7polige Anhängersteckdose hinten; 2 Scheibenwischer, Scheibenwaschanlage.

Hilfsladefläche

schnellwechselbar, 2,6 m²; Seitenwände und Rückwand abklappbar und einschließlich Einlegeboden abnehmbar.

Anhängevorrichtung

hinten: automatische Anhänger-Kupplung je nach Ausführung bis 1000 kg vertikaler Stützlast; vorn: Kupplungsmaul mit Steckbolzen in der Stoßstange.

Kraftstoffbehälter

60 l Inhalt.

Einige Zusatz- und Sonderausrüstungen

(gegen Mehrpreis bei Mitlieferung)

Hydraulikanlage mit 2-fach-Steuerventil; Steckeranschluß vorn und hinten; Kraftheber hinten mit 3-Punkt-Gestänge Normgröße I; Anhängeschiene, Servotrak (mechanischer Raddruckverstärker); bodenkonstante Ackerschiene; hydraulischer Hubzylinder zum Kippen der Hilfsladefläche nach drei Seiten; hydraulische Lenkunterstützung; Getriebe mit 2 x 4 Schaltplatte (8 Vorwärts- und 4 Rückwärtsgänge); Kriechgangzusatzgetriebe; Sonderabtrieb für Zapfwellen vorn und hinten als Getriebe- oder Motorzapfwelle mit Doppelkupplung 540 U/min; Zapfwellenverlagerungsgetriebe; Druckluftanlage für Anhängerbetrieb mit 1- oder 2-Leitungs- oder kombiniertem Anschluß. Bereifung 7.5-18/6 PR, Reserverad; Verdeck für Hilfsladefläche; Zusatzscheinwerfer für Frontanbaugeräte; Keilbeschläge vorn u. a. mehr.

Inhalt unverbindlich · Änderungen vorbehalten

