

Unimog U 84/406

Mercedes-Benz



DIN: 62kW (84 PS)
SAE: 94 HP



Wesentliche Merkmale

Allrad-Konzeption

Überlegene Zugkraft auch bei schwierigen Fahrbahnverhältnissen durch echte Allrad-Konzeption mit 4 gleich großen Rädern und optimaler Gewichtsverteilung ($\frac{2}{3}$ vorn, $\frac{1}{3}$ hinten). Außergewöhnliche Geländegängigkeit: hohe Bodenfreiheit, großer Böschungswinkel, hohe Bauchfreiheit, große Hangsicherheit und große Verwindungsfähigkeit durch Portalachsen mit Differentialsperren, tiefe Schwerpunktlage, Fahrgestell mit verwindungsweichem Rahmen, dreipunktgelagertem Triebwerk, Schraubenfederung und Stoßdämpfern.

Geräteanbau

Wirtschaftlicher und funktionsgerechter Anbau und Betrieb von Arbeitsgeräten in drei Anbauräumen mit sinnvollen Anbau-Systemen und leistungsstarken Zapfwellen (vorn, in der Mitte und hinten).

Geschwindigkeit

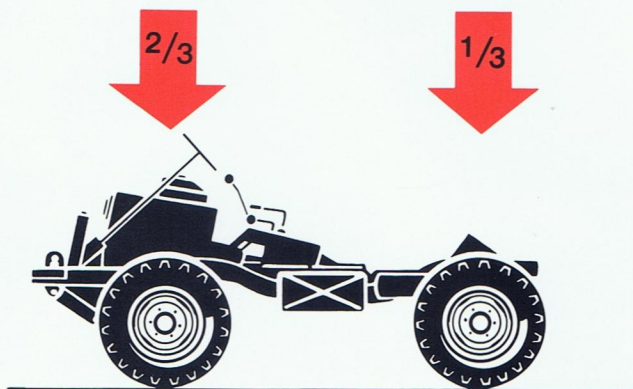
Optimale Nutzung der Motorleistung bei allen Transport- und Arbeitseinsätzen durch feinabgestuftes, vollsynchronisiertes Getriebe.

Fahrerhaus

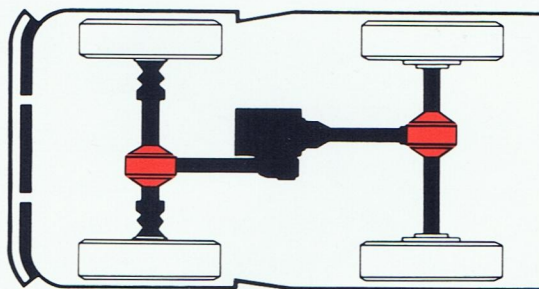
Zur Erzielung hoher Arbeitsleistungen und Schonung der Gesundheit: serienmäßig geschlossenes Fahrerhaus für zwei Personen. Funktionsgerechte Anordnung aller Bedienungselemente. Heizungs- und Belüftungsanlage und mehrfach verstellbarer Fahrersitz. Gute Sicht auf alle Arbeitsgeräte.

Ladefläche

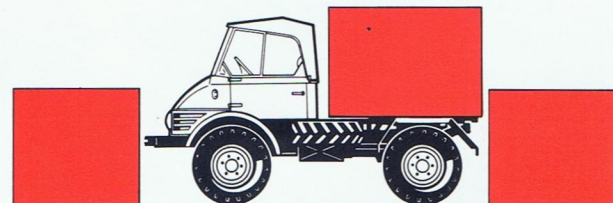
Zusätzliche Ladekapazität, schnelle Kleintransporte und kostengünstiges Aufbringen von Zusatzgewichten durch serienmäßige Ausstattung des mittleren Geräteanbauräumes mit einer Ladefläche.



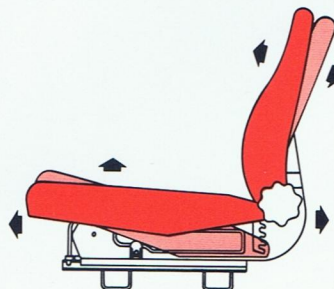
Achslastverteilung von $\frac{2}{3}$ vorn und $\frac{1}{3}$ hinten (im statischen Zustand)



Differentialsperre in beiden Achsen, während der Fahrt zu- und abschaltbar.

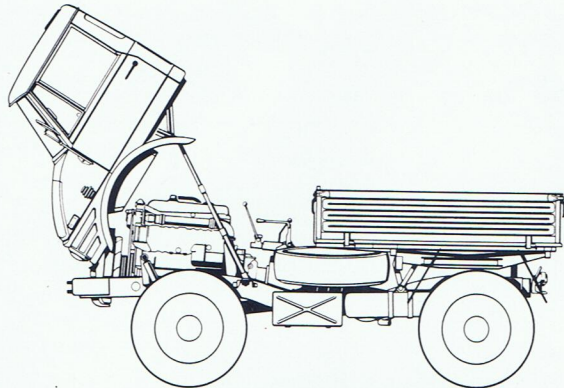


Drei Anbauräume: vorn, in der Mitte und hinten.

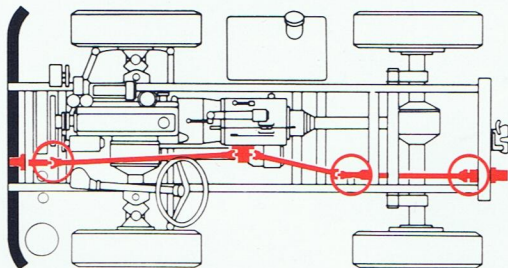


Verstellbarer Fahrersitz: Möglichkeit der individuellen Anpassung.

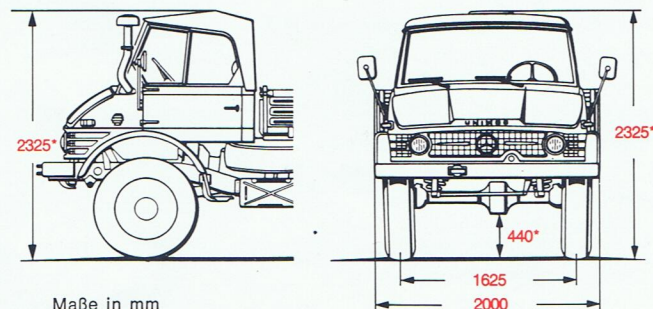
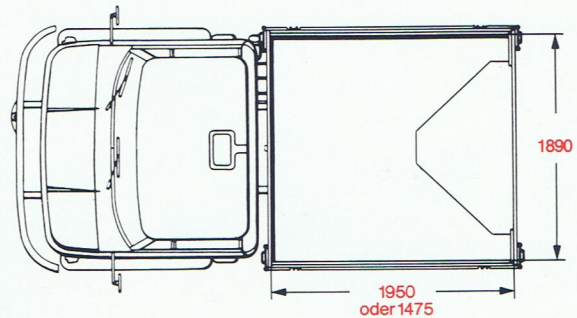
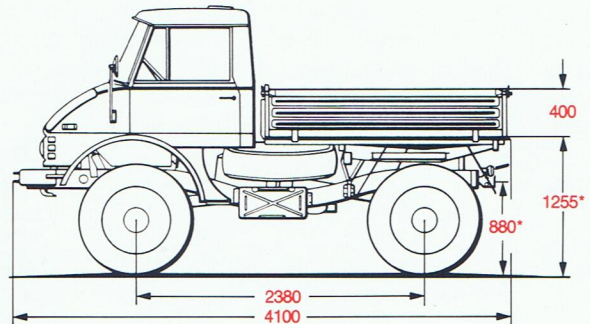
Technische Daten



Wartung: Absolute Zugänglichkeit zu allen Aggregaten.

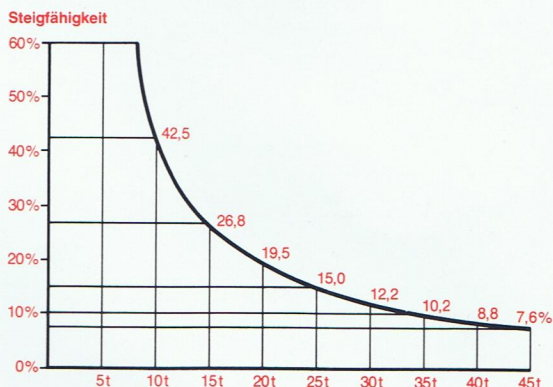


Zapfwelle vorn und hinten; hintere Zapfwelle mit Zwischenabtrieb für Aufbaugeräte.



Maße in mm
* unbeladen
Bereifung 12,5-20/10 PR

Fahrgeschwindigkeiten bei Motornendrehzahl
2550/min. und Bereifung 12,5-20/10 PR.



Mögliche Steigleistung im 1. Gang bei maximal zulässigem Gesamtgewicht, bei ausreichender Adhäsion der Räder.

Spurweite bei Bereifung 10,5-20/8 PR 1555 mm
Wendekreis ca. 10,9 m

Gewichte:

Leergewicht 3.600 kg
Nutzlast 2.300 kg
zul. Gesamtgewicht 6.000 kg
* zul. Achslast vorn und hinten 3.500 kg
* bei Bereifung 10,5-20/8 PR 3.100 kg

Schneckengänge

vorwärts 1. S 0,1 km/h
2. S 0,2 km/h
3. S 0,4 km/h
4. S 0,7 km/h
rückwärts 1. R 0,1 km/h
2. R 0,3 km/h

Zwischen- u. Normalgänge

vorwärts 1. Z 3,8 km/h
1. N 4,8 km/h
2. Z 6,9 km/h
2. N 8,8 km/h
3. Z 12,4 km/h
3. N 15,6 km/h
4. Z 22,4 km/h
4. N 28,2 km/h
5. Z 33,8 km/h
5. N 42,7 km/h
6. Z 55,7 km/h
* 6. N 78,5 km/h
rückwärts 1. Z 4,8 km/h
1. N 6,0 km/h
2. Z 8,7 km/h
2. N 10,9 km/h

Kriechgänge

vorwärts 1. K 1,0 km/h
2. K 1,9 km/h
3. K 3,3 km/h
4. K 6,1 km/h
rückwärts 1. R 1,3 km/h
2. R 2,3 km/h

* gemessene Höchstgeschwindigkeit

Technische Daten

Mercedes-Benz



Motor

Mercedes-Benz 6-Zylinder-Direkteinspritz-Dieselmotor Typ OM 352, 62 kW (84 PS) bei 2550/min.; Hubraum 5675 ccm; Wasserkühlung; Bosch-Kraftstoffeinspritzanlage; Betriebsstundenzähler; mechanischer Drehzahlregler.

Kupplung

Einscheiben-Trockenkupplung.

Getriebe

Mercedes-Benz Synchrongetriebe mit 6 Vorwärts- und 2 Rückwärtsgängen.

Achsen

Portalachsen vorn und hinten; Vorderachs-Antrieb und Differentialsperrern in beiden Achsen während der Fahrt ohne Zugkraftunterbrechung zu- und abschaltbar.

Federung

Schraubenfedern mit Zusatzfedern hinten, Teleskopstoßdämpfer vorn und hinten.

Lenkung

Hydraulische Servo-Lenkung.

Bremsen

Scheibenbremsen vorne und hinten mit Druckluftunterstützung, mechanisch auf Hinterräder wirkende Feststellbremse. Druckluftanhängerbremseanlage mit kombiniertem 1- und 2-Leitungsanschluß.

Bereifung

4 Niederdruck-Reifen 12,5-20/10 PR extra special, mit Allzweck- oder Geländeprofil.

Rahmen

Leiterrahmen aus gewalztem U-Profil.

Fahrerhaus

3-Punkt-gelagert; mit faltbarem Allwetterverdeck, Seitensteckscheiben, umklappbarer und abnehmbarer Windschutzscheibe. Sonderausführung: Ganzstahlkabine, Türen mit ausstellbaren Scheiben und Kurbelfenstern.

Instrumente

Fahrtschreiber (Tagesregistrierung); Kombiinstrument mit Öldruckanzeige, Fernthermometer, Kraftstoffanzeige, Doppeldruckmesser.

Elektrische Ausrüstung

Drehstrom-Lichtmaschine 12 V/490 W, Kaltstart-Hochleistungsbatterie 110 Ah; Scheinwerfer mit asymmetrischem Abblendlicht; Signalhorn; Kombinationsblinkleuchte vorne; kombinierte Brems-, Schluß-, Blink- und Kennzeichen-Leuchte hinten, 7-polige Anhängersteckdose hinten; 2 Scheibenwischer, Scheibenwaschanlage.

Hilfsladefläche

schnellwechselbar, 3,7 m²; Seitenwände und Rückwand abklappbar und einschließlich Einlegeboden abnehmbar.

Anhängevorrichtung

hinten: automatische Anhänger-Kupplung je nach Ausführung bis 1000 kg vertikaler Stützlast; vorn: Kupplungsmaul mit Steckbolzen in Stoßstange.

Kraftstoffbehälter

90 l Inhalt.

Einige Zusatz- und Sonderausrüstungen

(gegen Mehrpreis bei Mitlieferung)
Hydraulikanlage mit 2-fach-Steuerventil; Steckeranschluß vorn und hinten; Kraftheber hinten mit 3-Punkt-Gestänge Normgröße II; Anhängeschiene und Servotrak (mechanischer Raddruckverstärker); bodenkonstante Ackerschiene; hydraulischer Hub-Zylinder zum Kippen der Hilfsladefläche nach drei Seiten; Getriebe mit 2 x 4 Schaltplatte (8 Vorwärts- und 4 Rückwärtsgänge); Vorschaltgetriebe mit Zwischen-, Kriech- und Schneckengängen; Sonderabtrieb für Zapfwellen vorn und hinten als Getriebe-Zapfwelle mit 540/min. oder als Getriebe- oder Motorzapfwelle mit Doppelkupplung, umschaltbar von 540 auf 1000/min.; hintere Zapfwelle mit Zwischenabtrieb für Aufbaugeräte; Zapfwellenverlagerungsgetriebe; Anhängerbremsanlage mit 2-Leitungs- oder kombiniertem Anschluß.
Bereifung 14,5-20/10 PR (nur für land- und forstwirtschaftliche Einsätze); Reserverad; Verdeck für Hilfsladefläche; Tank mit 120 l Inhalt; Zusatzscheinwerfer für Frontanbaugeräte; Anbaubeschläge vorn u. a. mehr.
Gegen Minderpreis: Druckluftanhänger-Bremseanlage mit 2-Leitungsanschluß; Bereifung 10,5-20/10 PR.

Inhalt unverbindlich · Änderungen vorbehalten